



Republika e Kosovës - Republika Kosova - Republic of Kosovo
Qeveria - Vlada - Government

Ministria e Mjedisit, Planifikimit Hapësinor dhe Infrastrukturës
Ministarstvo životne sredine, prostornog planiranja i infrastrukture
Ministry of Environment, Spatial Planning and Infrastructure

Departamenti për Patentë Shoferë dhe Automjete
Odeljenje za vozačke dozvole i vozila
Department for Driver's License and Vehicles

1001. Bu durumda aracı sol şiride değiştirmeniz mümkün mü?

Evet, eğer araç yüksek hızdaysa.

Hayır, hiçbir durumda.

✓ Evet



1002. Bu durumda hangi davranış doğrudur?

✓ Ayağımı gazdan çekerim (gaza basmam)

Aynı hızda devam etmeliyim

Hiçbir şey yapmam, çünkü yaya yaşlıdır

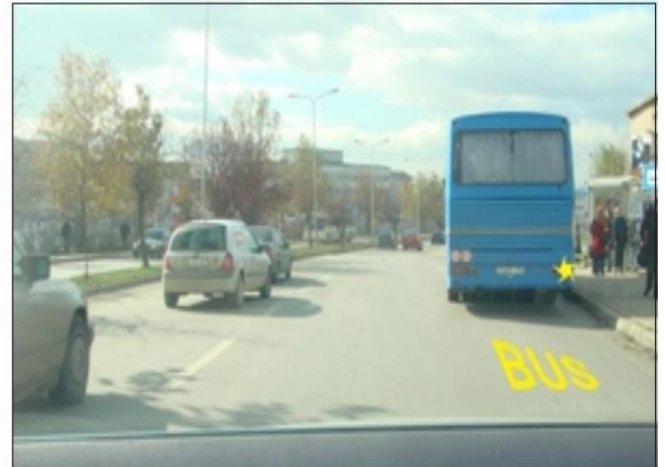


1003. Bu durumda ne gibi önlemler almalısınız?

Otobüsle aynı hızda olmak için hızı artırmalıyım

Otobüsün arkasında durmam ve yolcuların çıkış ve girişi olana kadar beklemeliyim

✓ Otobüsün önünde ve arkasında bulunan yayalar karşıdan karşıya geçebilir



1004. **Bu durumda neyi göz önünde bulundurmanız gerekir?**

Yanal güvenlik mesafesinin azaltılmasında.

İhtiyaç halinde cevap vermeye hazır olacağım.



Yayaları yoldan çekmek için akustik sinyali (korna) kullanacak.



1005. **Bu durumda nelere dikkat etmelisiniz?**

Yayaya yol hakkı vermek için durmak zorundayım.



Durmadan sağa doğru ilerlemeye devam edeceğim ama daha dikkatli olacağım.

Sadece düz sürüyorum.



1006. **Bu durumda hangi davranış doğrudur?**



Durmam lazım.

Aynı hızda hareket etmelidir.

Hiçbir şey yapmıyorum, bisikletçi yolda hareket etmemeli.



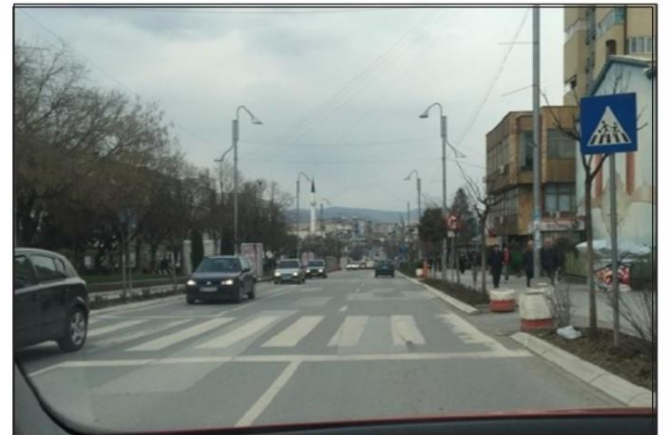
1007. **Bu durumda neyi göz önünde bulundurmanız gerekir?**

Trafik şeritlerini değiştirirken.

Yayaların olmamasından dolayı yaya geçidinde hızı artırmalıyım



gerekli olduğu takdirde, hızımı düşürüp duruma göre



1008. **Bu durumda otoyolda araç kullanırken nelere dikkat etmelisiniz?**

Sınırlı görüş alanı.

Sollamak yasak.

✓ Yarım daire dönüşünün yasaklanması.

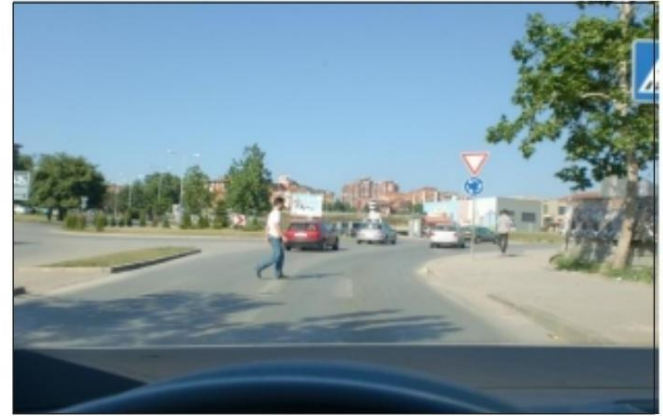


1009. **Bu durumda nasıl davranmalısınız?**

✓ Yaya karşıdan karşıya geçmesine izin vermeliyim.

Yoluma devam etmeliyim.

Kornaya basıp yayayı yoldan ayrılması için bildirmeliyim.



1010. **Bu durumda nasıl davranmalısınız?**

Evcil hayvanlar tehlike oluşturmadığından hızlı hareket edilmelidir.

Kornaya basarak hayvanların yoldan ayrılmasını sağlamalıyım.

✓ Gerekliğinde hızı azaltacağım ve frenlemeye hazırlıklı olmalıyım.



1011. **Tünelde yolculuğunuz sırasında neyi göz önünde bulundurmalısınız?**

Uzun farları kullanmasına dikkat edilmeli.

Sollamayı engelenmesine.

✓ Hıza uyum sağlamak ve karanlıkta gözlerin ışığa alıştırılmasına.



1012. **Bu durumda nelere dikkat etmelisiniz?**

Otobüse öncelik vermek için durup geçmesine izin vermeliyim

Sol taraftaki şiride geçmeliyim

Otobüse göre, otobüsü geçmekte önceliğim var



1013. **Bu durumda hangi davranış doğrudur?**

✓ Gerekirse zamanında tepki vereceğim, fren yapacağım.

Aynı hızla devam etmeliyim.

Bisikletli çocuk kaldırımda, hiçbir şey yapmam



1014. **Bu durumda arabayı sürerken nelere dikkat etmelisiniz?**

Yolun sol tarafında daralma.

✓ Tehlikeli sola dönüş.

Dağ geçidi.



1015. **Bu durumda neyi göz önünde bulundurmalısınız?**

Her seferinde tabelanın önünde durmak zorunda kalıyorum.

✓ Kavşakta hareket eden araçlara öncelik vermeliyim.

Kavşakta harek halinde bulunan araçlara göre benim önceliğim var.



1016. **Karla kaplı yollarda araç kullanırken güvenlik mesafesi neden artırılmalıdır?**

Yolun sınırlı görüş alanı.

✓ Fren mesafesi uzar.

Fren mesafesi kısalı.



1017. **Kentsel alanın dışındaki otobüs yola girme sinyali verdi. Neyi dikkate alacaksınız?**

✓ Yayalar yolda durabileceğinden daha dikkatli sürün.

Otobüsün trafiğe girmesini sağlamalısınız.

Otobüsün geçmesi için bulunduğum yerde durmalıyım ve yön işaretini kapatmalıyım.



1018. **Bu durumda neye hakkımız var?**

Aynı hızda devam etmeliyim.

✓ Gazdan ayağımı çekmeliyim (gaza basmamalıyım)

Hiçbir şey yapmam, çocuk kaldırımdadır.



1019. **Bu durumda nelere dikkat etmelisiniz?**

✓ Yayaya karşıya geçmesine izin vereceğim

Aynı hızla devam etmeliyim.

Akustik sinyal (korna) ile yayayı yoldan çıkması konusunda uyaracağım.

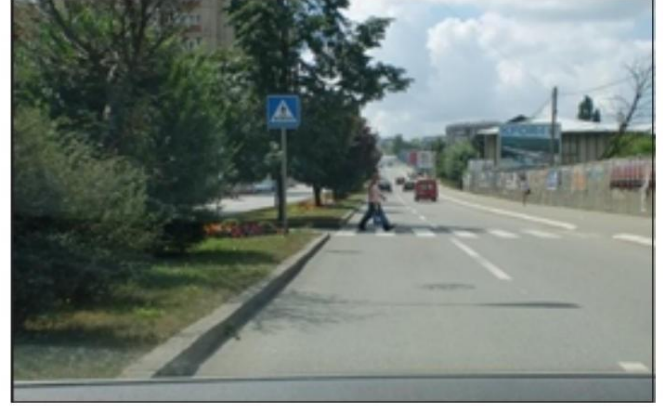


1020. **Bu durumda yayanın geçmesine öncelik vermeli misiniz?**

Hayır, akustik işareti (kaynak) kullanacağım.

✓ Evet.

Evet, eğer çocuk ise.



1021. **Kentsel alanların dışındaki bir otobüs durağından yola giren bir otobüse yol vermeli misiniz?**

✓ Hayır.

Evet.

Evet, sadece gece.



1022. **1 no'lu şiridi otobanda hangi durumlarda kullanabiliriz?**

60 km/saatin üzerinde hızlarda hareket edemeyen araçların hareketi için.

Yavaş giden araçları geçmek için kullanabiliriz.

✓ Aracın her hangi bir arızası olması halinde zorunlu olarak durulur.



1023. **Bu durumda olduğu gibi otoyolda araç kullanırken hangi trafik şeridinden geçmelisiniz?**

No'lu şiritte 1.

✓ No'lu şiritte 2.

No'lu şirit eğer uygun ise.



1024. **Bu durumda nelere dikkat etmelisiniz?**

Aynı hızla devam etmesi gerekiyor.

yaya tehlikede olmadığı için, hiçbir şey yapmam.

✓ Ayağımı gazdan çekerim, (gaza basmam).



1025. **Bu durumda neyi göz önünde bulundurmalıyız?**

Yaya karşıya geçene kadar burmalıyım

Arabanın en yüksek hızıyla devam etmeliyim.

✓ Kaldırımda bulunan yayaları izlemeliyim (takip etmeliyim)



1026. **Bu durumda neye dikkat etmelisiniz?**

✓ Ayağımı gaz pedalından çekiyorum (gaz basmam).

Aynı hızda hareket etmelidir.

Sert fren yapıyorum.



1027. **Bu durumda neye dikkat etmeliyiz?**

✓ Ters yönden gelen aracın geçmesine izin vermek için durmalıyım.

Her iki yönden trafiğin durdurulması.

Trafiğin tek yönlü yolda devam ettiğinin bilgilendirir.



1028. **Bu durumda neye dikkat etmelisiniz?**

Kırmızı arabanın önünden devam etmeliyim.

✓ Kırmızı arabayı geçmeye öncelik vermeliyim.

Geçiş öncelikli işareti olan yol.



1029. **Bu durumda neye dikkat etmelisiniz?**

İki yönlü tehlikeli virajın yakınlarında, ilk sağ.

Arabalar için trafik durdurma.

✓ Yan römorku olmayan motosikletler hariç, araçların sollanması yasaktır.



1030. **Bu durumda neye dikkat etmelisiniz?**

Hiçbir şey yapmam, engeli hafifçe geçerim.

✓ Daha dikkatli davranarak yaya geçidini geçti.

Aynı hızla devam etmeliyim.



1031. **Bu durumda neye dikkat etmelisiniz?**

✓ Yolun yönünün bozulması.

Çıkmaz sokak.

Hareket etmeye izin verilmez.



1032. Bu durumda neye dikkat etmelisiniz?

Dağ geçidi.

✓ Tünel tabelaya 500 m uzaklıkta.

Yakınlarda kaygan zemin yolu olduğu.



1033. Bu durumda neye dikkat etmelisiniz?

Ayağımı gaz pedalından çekiyorum (gaz basmam).

Sol taraftaki dar yolun yakınında.

✓ Dikkatli olun, araçlar ikincil yollardan gelebilir.

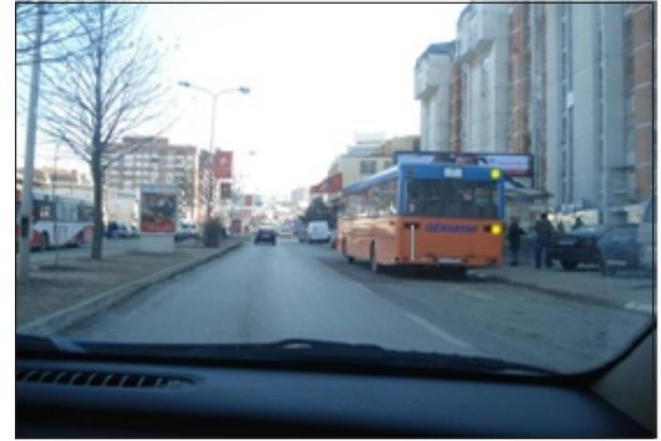


1034. Bu durumda nasıl davranmalısınız?

Otobüsün arkasında duracağım ve duraktan ayrılana kadar bekleyeceğim.

Otobüs durakta durduğu için daha hızlı ilerlemek zorunda kalıyorum.

✓ Yoluma çok dikkatli devam etmeliyim.



1035. Bu durumda neye dikkat etmelisiniz?

✓ Kıvrımlı yollara.

Yolun sol tarafından daralma.

Yakınlarda tünelin olduğu.



1036. **Bu durumda neye dikkat etmelisiniz?**

Trafik her iki yönde de duruyor.

Trafiğin tek yönde geliştiği yol.

✓ Ters yönden hareket eden araca göre geçme önceliğine sahibim.



1037. **Bu durumda nasıl davranacaksınız?**

✓ Kavşaktan önce duracağım.

Durmadan yoluma devam etmeliyim.

Yön işaretini herkes için açmalıyım.



1038. **Bu durumda hangi davranış doğrudur?**

✓ Ayağımı gazdan çekerim (gaza basmam).

Aynı hızla devam etmeliyim

Hiçbir şey yapmam, yaya yoldan uzaklaşması gerekir.



1039. **Bu durumda neye dikkat etmelisiniz?**

✓ Duruma göre hızı düşürmeliyim.

Yayaların davranışlarını izlemek yerine durmam gerekir.

Hızımı artırarak yoluma devam etmeliyim.

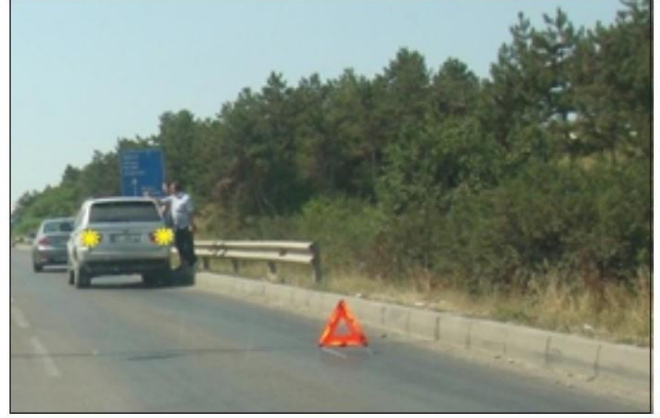


1040. **Şehirlerarası yol üzerinde ikamet yeri dışında aracınızı arıza nedeniyle durdurmuşsunuz, ne gibi önlemler almalısınız?**

Sol yön göstergesi açıldığında.

Güvenlik üçgeninin aracın arkasına en az 200 metre mesafeye yerleştirilmesi.

- ✓ Güvenlik üçgeninin aracın arkasına en az 30-50 metre mesafeye yerleştirilmesinde.



1041. **Bu durumda neye dikkat etmelisiniz?**

İşaret önünde durmalıyım.

Şerit değiştirmeme izin verilmiyor.

- ✓ İşaretin bulunduğu yerde durma ve parketme yasağı başlamaktadır.



1042. **Bu durumda neye dikkat etmelisiniz?**

- ✓ Düz ve sağa hareket etmeme izin veriliyor.

Yaya trafiği durduruldu.

Şerit değiştirmeme izin veriliyor.



1043. **Bu durumda hangi davranış doğrudur?**

Yayaları yoldan uzaklaştırmak için kornayı kullanacağım.

Ayağımı gazdan çekerim (gaza basmam).

- ✓ Aynı hızla yoluma devam edebilirim.



1044. **Trafik tıkalı. Bu durumda neyi göz önünde bulundurmalısınız?**

Yeşil ışık, yoluma devam etmeliyim.



Kavşağın önünde durmalıyım.

Arkada bulunan araçları rahatsız etmeye hakkım yok.



1045. **Bu durumda neyi göz önünde bulundurmalısınız?**



Koruyucu veya yarı koruyucu olmadan demiryolu geçişine 80 m mesafede.

Demiryolu geçişinden 240 m mesafede korumasız veya yarı korumasız.

Yakınlarda tramvay geçişi bulunmaktadır.



1046. **Resimdeki gibi bir durumda otobüsün trafik şeridine girmesine izin verecek misiniz?**

Hayır, hiçbir şekilde.



Evet.

Hayır, sadece konutun dışında.



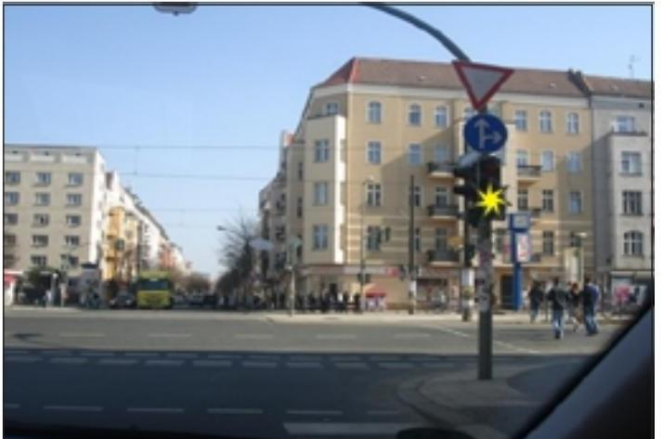
1047. **Yanıp sönen sarı ışık trafik ışıklarında parlıyor. Sağa dönmene izin var mı?**

Hayır, hiçbir şekilde

Evet, ama yeşil ışığın açılmasını beklemem gerekir.



Evet ama öncelikle yayalara karşıya geçmelerine öncelik vermem gerekir.



1048. **Bu durumda neye dikkat etmelisiniz?**

✓ Yayanın davranışlarını izlemem gerekir.

Hızımı artırmalıyım.

Yerimde durmalıyım.



1049. **Bu durumda neye dikkat etmelisiniz?**

Çocuklara trafik durağı.

Çocuk koşu yolu.

✓ Çocuklarla karşılaşırsanız gerekirse hızınızı azaltın.



1050. **Fotoğraftaki gibi iki emniyet üçgeni yerleştirilmesi gerekmektedir?**

Arabanın durması ve yolcuların arabadan inmesi.

✓ Arıza nedeniyle, tehlikeli madde taşıyan aracın yanında durması.

Yol çalışmaları sırasında.



1051. **Bu durumda neye dikkat etmelisiniz?**

✓ Karlı havalarda nedeniyle kaygan yolların olması.

Sağ tarafa dönüşte hızlı frenleme olacak.

Trafik işaretinin önünde duracağım.



1052. Hangi davranış sizce doğrudur?



Ayağımı gazdan çekerim (gaza basmam).

Aynı hızla devam etmeliyim

Hiçbir şey yapılmadı, yayalar kaldırımında ilerlemeli.



1053. Bu durumda neye dikkat edilmesi gerekir?

Ses kaynaklı akustik ekipman kullanacaktır.

Hayvanların davranışlarını gözlemlemek için yerinde durmalıyız.



Tedbiri artıracak, gerekirse arabayı durduracak.



1054. Burada hangi davranış doğrudur?



Frenlemem.

Aynı hızla devam etmesi gerekiyor.

Hiçbir şey yapmıyor, yayanın yolda hareket etmemesi gerekiyor.



1055. Bu durumda neyi göz önünde bulundurmalıyız?

Yolun sınırlı görme alanının olması



Dikkati artırmalıyım, frenleme mesafesi uzayacaktır.

Yolun açık olması dolayısıyla, hızımı arttırarak devam etmeliyim.



1056. **Bu durumda neye dikkat etmelisiniz?**

O rman yolu olması.

✓ İki yönden yolun daralması.

İşaretten sonar tek yönlü trafiğin başlaması.



1057. **Bu durum gibi, iki emniyet üçgenini ne zaman kullanmalıyız?**

Arabanın yolda durması ve yolcuların inmesi sırasında

Yol çalışmaları olması sırasında.

✓ Yolda konvoyun durması sırasında.



1058. **Bu durumda neyi göz önünde bulundurmalısınız?**

Yolun sınırlı görme alanının olması

Akustik sinyali (korna) kullanacağım ve harekete aynı hızla devam edeceğim.

✓ Yayalar karşıdan karşıya geçebilir.



1059. **Bu durumda neyi göz önünde bulundurmalısınız?**

✓ Park edilmiş araçların ortasında yayalar çıkabilir olması.

Sol şeridi değiştirmeye hakkımın olması.

Önümde seyreden aracın güvenli olması için arada olan mesafeyi kısaltmam gerekir.



1060. **Hangi davranış doğrudur?**

✓ Fren yapmaya hazırız.

Aynı hızla devam etmesi gerekiyor.

Hiçbir şey yapmayın, semender tehlikeli değildir.



1061. **Hangi davranış (eylem) doğrudur?**

✓ Seni geri tutuyorum.

Aynı hızla devam etmesi gerekiyor.

Hiçbir şey yapmıyor, yayalar düz hareket etmiyor.



1062. **Hangi davranış doğrudur?**

Şoförün trafik kurallarını ihlal ettiği için, kornaya basarım.

✓ Ayağımı gazdan çekerim (gaza basmam) aracın trafiğe girmesine öncelik tanırım.

Aynı hızla devam etmeliyim.



1063. **Hangi davranış (eylem) doğrudur?**

✓ Ayağımı gazdan çekerim (gaza basmam).

Aynı hızla devam etmeliyim.

Hiçbir şey yapmam, yayaların yoldan uzaklaşması gerekir.

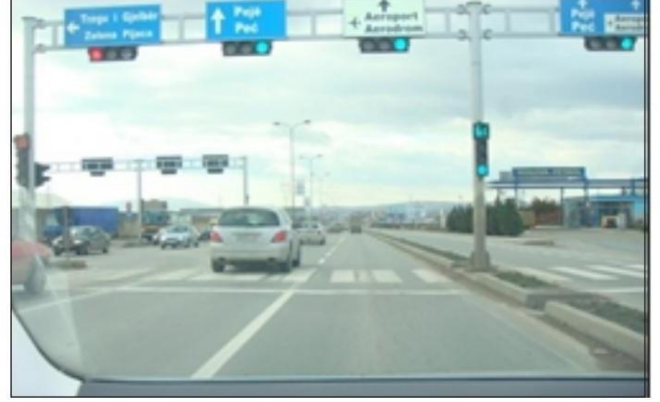


1064. **Bu durum karşısında neye dikkat etmelisiniz?**

✓ Trafik ışıklarına uyum sağlamalıyım.

Kavşak önünde durmalıyım.

Trafikte şeridleri değiştirmeye hakkım var.



1065. **Bu durumu ne olarak değerlendirmelisiniz?**

✓ Dikkatli olun, yolda bisikletlilerle ve yayalarla karşılaşabilirsiniz çünkü onların yolu bitti.

Bisikletlilerin ve yayaların hareketinin yasak olduğu yolun bir kısmı.

Bisikletçiler ve yayalar için koşu yolu.

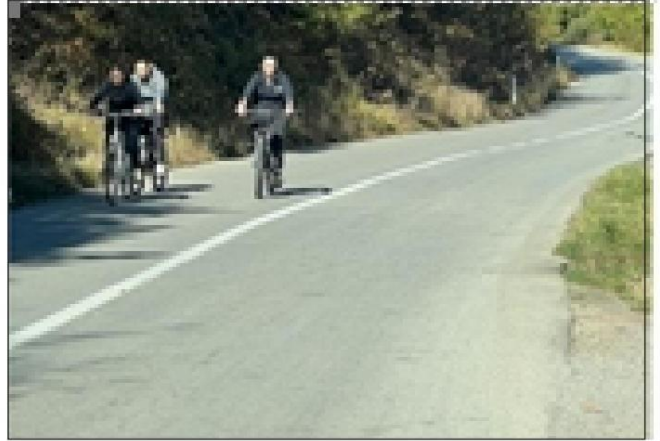


1066. **Bu durumda bisikletlileri doğru davranıyorlar mı?**

Doğru.

✓ Doğru değil.

Düz ama sadece gündüz.



1067. **Hangi davranış doğrudur?**

✓ Bu sokağa girmeme izin verilmiyor.

Tüm yön göstergelerini açmalısınız.

Düz ilerlemeye devam edeceğim, yayalar kaldırımda ilerlemek zorunda



1068. **Bu durumda neye dikkat etmelisiniz?**

Kaldırımda arabaların park etmesine izin verilmesi.

✓ Yolun iki yönlerinde durmak ve park etmek yasak olması.

Trafiğin tek yönlü devam etmesi.



1069. **Kusur nedeniyle otoyolda durdurulan aracın düzgün şekilde işaretlenmesi ?**

Güvenlik üçgeni, durdurulan aracın arkasına en az 200 m mesafeye yerleştirilmelidir.

Güvenlik üçgeni, durdurulan aracın arkasına en az 100 m mesafeye yerleştirilmelidir.

✓ Tüm yön göstergeleri açık olmalıdır.



1070. **Araç kullanırken fotoğrafta şöyle bir durumla karşılaştınız, Nelere dikkat etmelisiniz?**

✓ Virajın etrafında yavaş hareket eden bir araç olabilir.

Dönüşün ortasında sert frenleme.

Dikkatlice şerit değiştirmeme izin veriliyor.



1071. **Bu durumda neye dikkat edilmeli?**

✓ Yolda evcil hayvana rastlanabilir olması.

Öndeki aracın güvenlik mesafenin azalayacağını.

Yolda yaratıkların çıkabilir olması.



1072. **Top sizin önünde gelmiş olsaydı nasıl davranırdınız?**

- ✓ Hızımı düşürüp ve frenlemeye hazır olmam gerekir, çünlü topun arkasından koşan bir çocuk olabilir.

Akustik sinyali (korna) kullanacağım ve aynı hızla hareket etmeye devam edeceğim.

Yolda çocukların olmadığına göre, yoluma aynı hızla devam ederim.



1073. **Bu durumda neye dikkat etmelisiniz?**

- ✓ Sol dönüşün tehlikeli olması.

Sağ dönüşün tehlikeli olması.

Dönüşün başında hızın artılması.



1074. **Bu durumda nasıl davranmalısınız?**

- ✓ Çocuklar otobüse binene veya inene kadar otobüsün arkasındaki araçlar durmalıdır.

Arkadan otobüs devam etmeli.

Otobüsün önünde hareket eden araçlar artan hızda hareket etmeye devam etmelidir.



1075. **Bu durumda neye dikkat etmelisiniz?**

Trafikte şeridi değiştiremem.

- ✓ Dikkatli bir şekilde devam etmeli ve hıza uyumlu olarak hareket etmeliyim

Yol daha iyi görülmesi için, yolun aydınlatması için uzun farları kullanacağım.



1076. **Bu durumda neyi göz önünde bulundurmalısınız?**

- ✓ Otobüsün önünde hareket eden araçlar, çocuklar otobüse binene veya otobüsten inene kadar durmalıdır.

Otobüs arkadan devam etmeli.

Otobüsün önünde hareket eden araçlar artan hızda hareket etmeye devam etmelidir.



1077. **Bu durumda neye dikkat etmelisiniz?**

Kamyon park yeri.

- ✓ Yayalar için daha dikkatli olunması.

Otobüslerin durağı olması.



1078. **Bu durumda neye dikkat etmelisiniz?**

Sola doğru hareket etmeye hakkımın olmasına.

Yol boş, durmadan yoluma devam edebilir olmama.

- ✓ Sağ ve sola hareket edebilir olmama.



1079. **Bu durumda neye dikkat etmelisiniz?**

- ✓ Sadece düz hareket etmeye devam etmeme izin veriliyor.

Sol çubuğa geçmeme izin veriliyor.

Sağ çubuğu değiştirmeme izin veriliyor.



1080. Bu durumda neye dikkat etmelisiniz?

✓ Sol şeride geçeceğim.

Arabaların olmadığı yere kadar durmam gerekir.

Yol şiridini değiştirmeme hakkımın olmadığı.



1081. Bu durumda neye dikkat etmelisiniz?

✓ Hareket hızını düşürür, yaya beklemeden sokağa çıkabilir.

Tek yönlü trafik yolu.

Araba sürmeye devam etmeme izin verilmiyor



1082. Çift tam boylamasına çizgi boyunca hareket etmesine izin veriliyor mu?

Evet.

✓ Hayır.

Evet, eğer diğer katılımcılar yolunuza çıkmazsa.



1083. Bu durumda neye dikkat etmelisiniz?

Yolun boş olması dolayısıyla aynı hızla devam ederim.

✓ "Sola dönmek yasak" işaretine saygı gösteririm.

Zorunlu bir şekilde sola döneceğim.



1084. **Bu durumda neye dikkat etmelisiniz?**

Ayağımı gazdan çekerim (gaza basmam).

Aynı hızla devam etmesi gerekiyor.

✓ Hiçbir şey yapmıyorum, yol bedava.

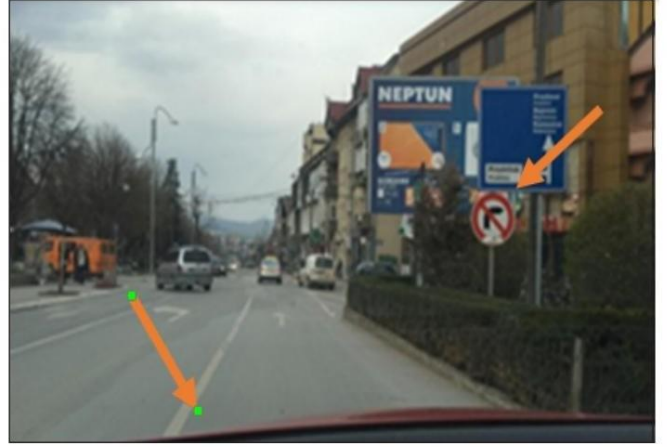


1085. **Bu resme göre neyi göz önünde bulundurmalısınız?**

Sağa dönmem gerekiyor.

✓ Düz devam etmeliyim.

Trafikte şiridimi değiştirebilirim.



1086. **Bu durumda olduğu gibi şehir dışı araç kullanırken nelere dikkat etmelisiniz?**

✓ Boyuna güvenlik mesafesinde.

En az 200 metre güvenlik mesafesinde.

Kamyon geçişine izin veriliyor, yol serbest.



1087. **Bu durumda nasıl davranmalısınız?**

Yayaları uyarmak için akustik sinyali (korna) kullanacağım.

✓ Yayalara öncelik vermek için, dururum.

Harekete hiç durmadan devam edeceğim.



1088. **Bu durumda neye dikkat etmelisiniz?**

✓ İlk dönüşün solda olduğu çift dönüş veya çoklu dönüşte.

Yolun sollamanın yasak olduğu kısmında.

Önerilen hareket hızında.



1089. **Bu durumda nelere dikkat etmelisiniz?**

Arabalar için park yerinin olması.

Çocukların oynadığı halı sahasının olması.

✓ Çocukların oynamaları için yol bölümünün olması.

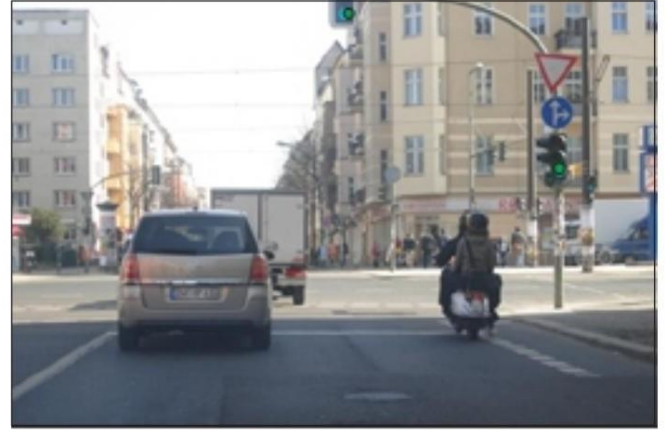


1090. **Bu durumda neye dikkat etmelisiniz?**

✓ Düz veya sağa hareket etme iznim var.

Trafikte şiridleri değiştirebilirim

Kavşaktan durmam gerektiği.

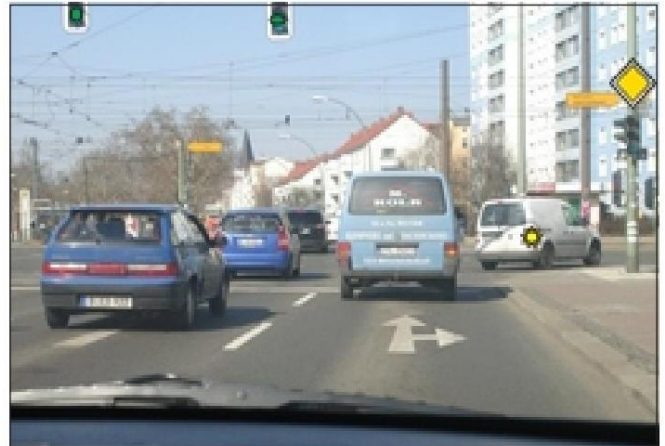


1091. **Bu durumda nasıl davranacaksınız?**

Durmam gerekir.

✓ Sağ veya sola yoluma devam edebilirim.

Sadece sol tarafa yoluma devam edebilirim.



1092. **Bu durumda neye dikkat etmelisiniz?**

Bu yolun bölümünde sollamaya hakkımın olmadığı

✓ Araba lastiklerin yolla teması azalması (kaygan zemin)

Şiritleri değiştirmeye hakkımın olmaması



1093. **Bu durumda neye dikkat etmelisiniz?**

Frenlemek.

✓ Aynı hızla devam edebilirim

Trafik işaretleri·nde durmam gerekiyor.



1094. **Otomobilin sürücüsü trafiğe geri geri giderek giriyor. Bu durumu nasıl değerlendiriyorsunuz?**

Doğru, diğer trafik katılımcılarını engellemiyorsa.

Düz, tüm yön göstergelerini açarsanız.

✓ Doğru değil.



1095. **Bu durumda hangi davranış doğrudur?**

✓ Frenlemek.

Aynı hızda yola devam etmek.

Yolun boş olması nedeniyle, hiçbir şey yapmamak.



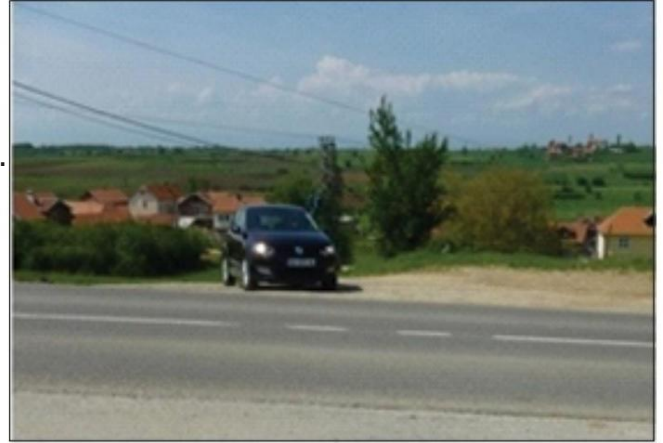
1096. **Hangi araç düz hareket ediyor?**

- ✓ 1 no'lu araç.
- ✓ 2 no'lu araç.
- ✓ 3 no'lu araç.



1097. **Bu durumda toprak yoldan trafiğe girmek istediğinizde nelere dikkat etmelisiniz?**

- ✓ Yolda hareket eden tüm araçların geçişine öncelik vereceğim.
- Yolda hareket eden araçlar üzerinde geçiş hakkım var.
- Yol açık olduğu için sinyal vermeden yola girecek.



1098. **Bu durumda araç kullanırken nelere dikkat etmelisiniz?**

- Arabanın geliştirdiği maksimum hızda hareket etmelidir.
- Tramvay hattında hareket etmek yasaktır
- ✓ Tramvay hattında hareket etmeye hakkımın olması.



1099. **Bu sürüş ile ilgili neye dikkat edilmesi gerekir?**

- Yalnızca konum ışıklarıyla devam edin.
- ✓ Zamanında yayaları görme zorluğu olduğu ve kendi ışıklandırmaları olmaması
- Sürüş sırasında uzun farlar kullanılacaktır.



1100. Bu durumda neye dikkat edilmeli?

Şerit değiştirmeme izin verilmiyor.

✓ Hızı düşüreceğim ve frenlemeye hazırlıklı olacağım.

Çocuklar geçene kadar duracağım.



1101. Bu durumda araç kullanırken ne gibi tehlikeler olabilir?

Kışlık ekipmanların kullanılması nedeniyle.

Tepki süresinin arttırılması.

✓ Trafik işaretleri- kaplıdır.



1102. Bu durumda nelere dikkat etmelisiniz?

✓ Sağa dönüşlerde trafik işaretlerine uyulur.

Kavşaktan önce durmam gerekiyor.

Sert fren yapmam gerekiyor.



1103. Bu durumda neye dikkat etmelisiniz?

Dağ geçidi.

✓ Döner kavşağın yakınında hızını ayarladı.

Minimum hareket hızı.



2001. **Trafik işareti yoldaki genel bir tehlikenin varlığını bildirir.**

✓ Doğru.

Görmedim.



2002. Trafik işareti tehlikeli sola dönüşün yakınlığı konusunda uyarıda bulunur.

✓ Doğru

Yanlış



2003. **Trafik işareti tehlikeli sola dönüşün yakınlığı konusunda uyarıda bulunur.**

Doğru.

✓ Yanlış.



2004. Trafik işareti art arda ilk sağa dönüşler konusunda uyarıda bulunur.

✓ Doğru.

Yanlış



2005. **Bu trafik işareti çıkmaz yol olduğunu bildirir.**

Doğru

✓ Yanlış



2006. **Bu trafik işareti sağ taraftan yolun daralması olduğunu bildirir.**

✓ Doğru

Yanlış



2007. **Bu trafik işareti yolun düz olmadığını bildirir.**

✓ Doğru.

Yanlış.



2008. **Bu trafik işareti kaldırımda park etmeyi bildirir.**

Doğru.

✓ Yanlış.



2009. Trafik işareti kaygan yol konusunda uyarıyor.

✓ Doğru.

Görmedim.



2010. Bu trafik işareti tramvay yolu olduğunu bildirir.

Doğru

✓ Yanlış



2011. Bu trafik işareti yolun taş yığılmaları olduğunu bildirir.

Doğru.

✓ Yanlış.



2012. Bu trafik işareti yolun yakınlarında yayalar için geçid.

✓ .Doğru.

Yanlış



2013. Bu trafik işareti yolun yakınlarında yayalar için geçid olduğunu bildirir..

Doğru

✓ Yanlış



2014. Bu trafik işareti yolun yakınlarında çocukların varlığını bildirir.

✓ Doğru

Yanlış



2015. Bu trafik işareti bisikletliler için yasak olduğunu bildirir.

Doğru.

✓ Yanlış.



2016. Bu trafik işareti yolda hayvanların denetimsiz hareketinin yasak olduğu kısmı bildirir..

Doğru.

✓ Yanlış.



2017. Bu trafik işareti yolun düzlük olmadığını bildirir.

Doğru.

✓ Yanlış.



2018. Bu trafik işareti tehlikeli yokuş aşağıya olduğunu bildirir.

✓ Doğru.

Yanlış.



2019. Bu trafik işareti polis tarafından düzenlenen kavşağın yakınlığı konusunda uyarıyor.

✓ Doğru

Yanlış



2020. Bu trafik işareti trafiğin tek yönlü devam ettiğini bildirir.

Doğru.

✓ Yanlış.



2021. Bu trafik işareti araçlar arasındaki mesafeyi gösterir..

Doğru.

✓ Yanlış



2022. Bu trafik işareti yolun yakınlarında korunaklı ve yarı korunaklı tren yaylarının olduğunu bildirir.

✓ Doğru

Yanlış



2023. Bu trafik işareti araçlar için altgeçidin olduğunu bildirir.

Doğru

✓ Yanlış



2024. Bu trafik işareti tramvay yolun varlığını bildirir..

Doğru.

✓ Yanlış.



2025. Bu trafik işareti vahşi hayvanların geçme yasağı olduğu yeri bildirir.

Doğru.

✓ Yanlış.



2026. Bu trafik işareti yol aydınlatmasını bildirir.

Doğru.



Görmedim.



2027. Bu trafik işareti demiryolu geçidin varlığını bildirir.



Doğru

Yanlış



2028. Bu trafik işareti yolun solunda daralma olduğunu bildirir.

Doğru.



Yanlış.



2029. Bu trafik işareti hareketli köprünün olduğunu bildirir.



Doğru.

Yanlış



2030. Bu trafik işareti hareketli köprünün varlığını gösterir.

Doğru



Yanlış



2031. Bu trafik işareti taş yığılması olduğunu bildirir.



Doğru

Yanlış



2032. Bu trafik işareti uçakların alçak uçuşlarını bildirir.

Doğru.



Yanlış.



2033. Bu trafik işareti korunaklı veya yarıkorunaklı demiryolu geçidin olduğunu bildirir.



Doğru.

Yanlış.



2034. Bu trafik işareti yayalara geçid yasağı olan bölümü bildirir.

Doğru.



Yanlış.



2035. Bu trafik işareti yolun çemberini bildirir..

Doğru.



Görmedim.



2036. Bu trafik işareti yolda tünelin veya galerinin olduğunu bildirir.



Doğru

Yanlış



2037. Bu trafik işareti yolun yakınlarında çemberli kavşağın olduğunu bildirir.



Doğru.

Yanlış.



2038. Bu trafik işareti taşların yola düşme riskinin olduğunu bildirir.



Doğru.

Yanlış



2039. Bu trafik işareti yol çalışması olduğunu bildirir.



Doğru

Yanlış



2040. Bu trafik işareti tehlikeli yokuş yukarının olduğunu bildirir.



Doğru

Yanlış



2041. Trafik işareti, eşit öneme sahip yolların kesiştiği konusunda uyarır.



Doğru.

Yanlış.



2042. Trafik işareti, eşit öneme sahip yolların kesiştiği konusunda uyarır.

Doğru.



Yanlış.



2043. Hangi işaret, yan rüzgarların sıklıkla estiği yerin yakınlığı konusunda uyarıyor.



Doğru.

Yanlış.



2044. Hangi işaret yolda donabilecek yerin yakınlığı konusunda uyarıyor.



2045. Bu işaret tehlikeli bir duruma karşı uyarır.



2046. Trafik Hangi trafik işareti dar yollara karşı uyarıyor?



2047. Hangi trafik işareti yolun üzerine taşların düşebileceği (çökebileceği) kısmı konusunda uyarıda bulunur?



2048. Hangi trafik işareti yol çalışmasını gösterir?



2049. Hangi trafik işareti kaygan yol konusunda uyarıyor?.



2050. Ana yol ile tali yolun dik açıda kesiştiğini belirten trafik işareti hangisidir?



2051. Hangi işaret korkuluk veya yarı korumalı demiryolu geçidi konusunda uyarıda bulunur?



2052. Hangi işaret uçak pistinin yakınlığı konusunda uyarıyor?.



2053. Hangi işaret yol dolgusunun sağlam olmadığı yerin yakınlığını uyarıyor?



2054. Hangi trafik işareti tehlikeli yokuş yukarının olduğunu bildirir?



2101. Bu trafik işareti yolda zorunlu durma olduğunu bildirir.

✓ Doğru.

Yanlış.



2102. Bu trafik işareti geçme önceliği olan yolu bildirir.

Doğru.

✓ Yanlış



2103. Bu trafik işareti tüm yasakların sona erdiğini bildirir.

Doğru

✓ Yanlış



2104. Bu trafik işareti tek yönde durma yasağı olduğunu bildirir.

✓ Doğru

Yanlış



2105. Bu trafik işareti yolda arabaların hareketinin varlığını bildirir.

Doğru.

✓ Yanlış.



2106. Bu trafik işareti yolda otobüs geçidinin varlığını gösterir.

Doğru.

✓ Yanlış.



2107. Bu trafik işareti kamyonların park yeri olduğunu bildirir.

Doğru.

✓ Yanlış.



2108. Trafik işareti tankerler için trafiğin durma yeri olduğunu gösterir.

✓ Doğru.

Yanlış.



2109. Bu trafik işareti trafikte yayalara geçme yasağı olduğunu bildirir.

✓ Doğru

Yanlış



2110. Bu trafik işareti trafikte sollama yapan araçlar için belirli bir genişliğin olduğunu bildirir.

✓ Doğru.

Yanlış.



2111. Bu trafik işareti trafikte sollama yapan araçlar için belirli bir yüksekliğin olduğunu bildirir.

Doğru.

✓ Yanlış



2112. Bu trafik işareti trafikte sollama yapan araçlar için belirli kütle olduğunu bildirir.

✓ Doğru

Yanlış



2113. Trafik işareti, belirtilen dingil yükünü aşan araçlar için trafiğin durdurulacağını belirtir.

✓ Doğru

Yanlış



2114. Trafik işareti, belirtilen yüksekliği aşan araçlar için trafiğin durdurulacağını belirtir.

✓ Doğru.

Yanlış.



2115. Trafik işareti, belirtilen uzunluğu aşan araçlar için trafiğin durdurulacağını belirtir.

Doğru.

✓ Yanlış.



2116. Bu trafik işareti zorunlu sağ dönme olduğunu bildirir.

✓ Doğru.

Yanlış.



2117. Bu trafik işareti motoyolun olduğunu gösterir.

Doğru

✓ Yanlış



2118. Bu trafik işareti bebek arabası yolu olduğunu gösterir.

Doğru.

✓ Yanlış.



2119. Bu trafik işareti traktörlerin yola devam etmelerini yönü gösterir.

Doğru.

✓ Yanlış



2120. Bu trafik işareti moped araçlara geçme yasağı olduğunu gösterir.

✓ Doğru

Yanlış



2121. Bu trafik işareti bisikletlere geçme yasağı olduğunu gösterir.

✓ Doğru

Yanlış



2122. Bu trafik işareti grup olarak bisikletlerin geçme yasağı olduğunu gösterir.

Doğru.

✓ Yanlış.



2123. Bu trafik işareti bu yolun bir bölümünde atlı arabalar geçidi olduğunu bildirir.

Doğru.

✓ Yanlış.



2124. Bu trafik işareti tüm motorlu araçların trafiğe kapalı olduğunu bildirir.

✓ Doğru.

Yanlış.



2125. Bu trafik işareti sağ tarafa dönüşün zorunlu olduğunu bildirir.

Doğru.



Görmedim.



2126. Bu trafik işareti sola dönüşün yasak olduğunu bildirir.



Doğru

Yanlış



2127. Bu trafik işareti arabalara açık olduğunu bildirir.



Doğru.

Yanlış.



2128. Bu trafik işareti arabalara açık olduğunu bildirir.

Doğru.

Yanlış.



2129. Bu trafik işareti kamyon-halkıye araçlarının sollanmanın yasak olduğunu bildirir.



Doğru

Yanlış



2130. Bu trafik işareti gümrük-sınır durdurması olmadan geçişi bildirir.



Doğru

Yanlış



2131. Bu trafik işareti gümrük durdurması olmadan geçişi bildirir.

Doğru.

Yanlış.



2132. Bu trafik işareti yolun tek taraflı devam ettiğini bildirir.

Doğru.

Yanlış.



2133. Bu trafik işareti yolun akustik işaretlerin kullanımına izin verilen bölümünü gösterir.



Doğru.

Yanlış.



2134. Bu trafik işareti, karşı yönden gelen araçların geçiş hakkını gösterir.



Doğru.

Yanlış.



2135. Bu trafik işareti durma ve parketme yasağı olduğunu bildirir.



Doğru

Yanlış



2136. Bu trafik işareti parketme alanı olduğunu bildirir.



Doğru.

Yanlış.



2137. Bu trafik işaretleri tek sayılı günlerde parketme yasak olduğunu bildirir.



Doğru.

Yanlış



2138. Bu trafik işaretleri tek sayılı günlerde parketme yasak olduğunu bildirir..

Doğru



Yanlış



2139. Bu trafik işareti radarın kullanımı yasak olduğunu bildirir.

Doğru



Yanlış



2140. Bu trafik işareti hız önermesini bildirir.

Doğru.



Yanlış.



2141. Bu trafik işareti zorunlu yedek lastiği bildirir.

Doğru.



Yanlış.



2142. Bu trafik işareti bisiklet şiridi olduğunu bildirir.



Doğru.

Yanlış.



2143. Bu trafik işareti yayaların geçidi yasak olduğunu bildirir.

Doğru.



Görmedim.



2144. Bu trafik işareti yayalar ve bisikletçilerin geçidi olduğunu bildirir.



Doğru

Yanlış



2145. Bu trafik işareti yayaların geçidi olduğunu bildirir.



Doğru.

Yanlış.



2146. Bu trafik işareti zorunlu yönü bildirir.



Doğru.

Yanlış



2147. Trafik işareti bu yönde bir trafiğin durduğunu gösterir.

Doğru



Yanlış



2148. Bu trafik işareti bu yönde trafiğe kapalı olduğunu bildirir.

Doğru



Yanlış



2149. Bu trafik işareti yolda sollamayı bildirir.



Doğru.

Yanlış.



2150. Bu trafik işareti yarım daire dönüş yapmak yasak olduğunu bildirir.

Doğru.



Yanlış.



2151. Bu trafik işareti sağ ve sol tarafa dönüşün izin olduğunu bildirir.



Doğru.

Yanlış.



2152. Bu trafik işareti sağ ve düz tarafa dönüşün izin olduğunu bildirir.

✓ Doğru.

Yanlış.



2153. Bu trafik işareti sağ ve düz tarafa dönüşün izin olduğunu bildirir.

Doğru.

✓ Yanlış.



2154. Bu trafik işareti sağ tarafa sollama yapmanın zorunlu olduğunu bildirir.

Doğru.

✓ Yanlış.



2155. Bu trafik işareti sağ ve sol tarafa sollama yapmanın zorunlu olduğunu bildirir..

✓ Doğru.

Yanlış



2156. Bu trafik işareti bir döner kavşakla kesişmeyi gösterir.

✓ Doğru

Yanlış



2157. Trafiğe tüm araçlara açık olduğu sadece yan rimorkio motosikletçilere yasak olduğunu bildiren hangi işarettir?



✓

2158. Bu işaretlerin hangisi kamyonlara (taşıtlara) trafik yasağı olduğunu bildirir..



✓

2159. İşaretlerin hangisi kamyonetli araçlara trafiğe kapalı olduğunu bildirir.



2201. Trafik işareti, araç trafiğe girdiğinde kısa farın açılması zorunluluğunu belirtir..

Doğru.

✓ Yanlış.



2202. Trafik işareti işaretli yaya geçidini gösterir.

✓ Doğru.

Yanlış.



2203. Trafik işareti bisikletlilerin hareket yasağını gösterir.

✓ Doğru.

Yanlış



2204. Trafik işareti, yol üzerinde çocukların sık sık veya çok sayıda hareket ettiği yeri belirtir.

Doğru

✓ Yanlış



2205. Bu trafik işareti yürüyen merdivenlerin olduğunu bildirir.

Doğru

✓ Yanlış



2206. Bu trafik işareti tek yönlü trafiğin açık olduğunu bildirir.

✓ Doğru.

Yanlış.



2207. Bu trafik işareti iki yönlü yolun olduğunu bildirir.

Doğru

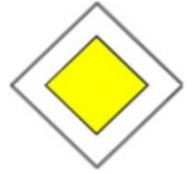
✓ Yanlış



2208. Bu trafik işareti geçme önceliği olan yolun olduğunu bildirir.

✓ Doğru.

Yanlış.



2209. Bu trafik işareti geçme önceliği olan yolun olduğunu bildirir.

Doğru.

✓ Yanlış



2210. Trafik işareti saatte 40 km'den daha az hız yapamayacağınızı gösterir.

Doğru

✓ Yanlış



2211. Trafik işareti saatte 40 km'den fazla hız yapamayacağınızı gösteriyor.

Doğru

✓ Yanlış



2212. Bu trafik işareti yolda sollama yapılabilir olduğunu bildirir.

Doğru.

✓ Yanlış.



2213. Bu trafik işareti kamyonlara sollama yapmak yasak olduğunu bildirir.

Doğru.

✓ Yanlış.



2214. Bu trafik işareti hız sınırlılığının sora erdiğini bildirir.

✓ Doğru.

Yanlış.



2215. Trafik işaretleri o yol için minimum hız sınırının nerede bittiğini gösterir.

✓ Doğru.

Yanlış.



2216. Trafik işareti kamera kullanım yasağının sona erdiği yeri gösterir.

Doğru.

✓ Yanlış.



2217. Trafik işareti çocukları toplarla yıkarken parkı gösterir.

Doğru.

✓ Yanlış



2218. Trafik işareti sessiz trafik bölgesinin sonunu gösterir.

✓ Doğru

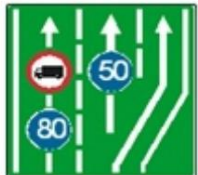
Yanlış



2219. Bu işaret arabaların sıralanmasını gösterir.

Doğru

✓ Yanlış



2220. Trafik işareti trafik ruhunun kapandığını (azaltıldığını) belirtir.

✓ Doğru

Yanlış



2221. Trafik işaretleri saatte 80 km'den daha düşük hızlarda araç kullanmamızın yasak olduğunu gösteriyor.

Doğru.

✓ Yanlış.



2222. Trafik işaretleri önerilen hız sınırının sonunu gösterir.

✓ Doğru

Yanlış



2223. Bu trafik işareti hastaneyi bildirir.

✓ Doğru.

Yanlış.



2224. Bu trafik işareti Uluslararası Kırmızı Haç olduğunu bildirir.

Doğru.

✓ Yanlış.



2225. Trafik işaretleri o rotadaki tüm durakların nerede bittiğini gösterir.

✓ Doğru

Yanlış



2226. Trafik işaretleri yedek lastiğin kullanımını gösterir.

Doğru

✓ Yanlış



2227. Trafik işaretleri bisiklet yolunun sonunu gösterir.

✓ Doğru.

Yanlış.



2228. Bu trafik işareti çocukların yolu olduğunu bildirir.

Doğru.

✓ Yanlış.



2229. Bu trafik işareti, yolun bölümü atlılara kapalı olduğunu bildirir.

Doğru.

✓ Yanlış.



2230. Trafik işareti maksimum hız sınırı bölgesini gösterir.

Doğru.

✓ Yanlış.



2231. Bu trafik işareti bu yolda belirli araçların (bisikletçi, motosikletçi, traktör...) otopana kapalı olduğunu bildirir.

✓ Doğru.

Yanlış.



2232. Bu trafik işareti tam çemberli yolda kavşağın olduğunu bildirir.

✓ Doğru.

Yanlış



2233. Trafik işareti, karşı yönden (karşıdan) gelen araçlara göre yolun dar kısmından geçme önceliği olduğunu bildirir.

✓ Doğru

Yanlış



2234. Trafik işaretleri Mitrovica yönünde hareket etmem gerektiğini gösteriyor.

Doğru

✓ Yanlış



2235. Bu trafik işareti ulusal mağranın varlığını bildirir.

✓ Doğru

Yanlış



2236. **Yol trafik işareti, yolun geçtiği liman veya limanın adını bildirir.**

Doğru.

✓ Yanlış.



2237. **Bu trafik işareti, yolun kent bölgelerine göre araçların sıralanması gerektiğini bildirir.**

✓ Doğru.

Yanlış.



2238. **Bu trafik işareti yolda otobüsler için durma yeri olduğunu bildirir.**

Doğru.

✓ Yanlış.



2239. **Bu işaret nehir altı köprüyü gösterir.**

Doğru.

✓ Yanlış



2240. **Trafik işareti otoyolun sonunu gösterir.**

✓ Doğru

Yanlış



2241. **Bu trafik işareti, toplu yolcu taşımacılığına (otobüs, taksi...) yönelik trafik şeridini gösterir.**

✓ Doğru

Yanlış



2242. **İşaret, yolu tek yönde gösterir.**

Doğru

✓ Yanlış



2243. Bu trafik işareti çıkmaz yolu gösterir.

Doğru.

✓ Yanlış



2244. Bu trafik işareti uluslararası yolu gösterir.

✓ Doğru

Yanlış



2245. Bu trafik işareti Tarihi anıtı gösterir.

Doğru.

✓ Yanlış.



2246. Bu trafik işareti Dağ yolunu gösterir.

✓ Doğru.

Yanlış



2247. Bu işaret bölge yolunu gösterir.

✓ Doğru

Yanlış



2248. Bu işaret uluslararası rotayı göstermektedir.

Doğru

✓ Yanlış



2249. İşaret, toplu yolcu taşımacılığı için trafik şeridinin başlangıcını gösterir.

Doğru.

✓ Yanlış.



2250. Bu işaret park yerini gösterir.

Doğru.

✓ Yanlış.



2251. Bu işaret park etme süresini gösterir.



Doğru.

Yanlış.



2252. Bu işaret arabaların trafiğe kapalı olduğunu gösterir.



Doğru.

Yanlış.



2253. Bu işaret motoryolunun bitişini gösterir.



Doğru.

Yanlış.



2254. Bu işaret ilk yardım istasyonunu bildirir.

Doğru.



Yanlış



2255. Bu işaret otobüsler için duraklarını bildirir.



Doğru

Yanlış



2256. İşaret trenlerin duraklarını gösterir.



Doğru

Yanlış



2257. Trafik işaretleri yaya alanını gösterir.

✓ Doğru

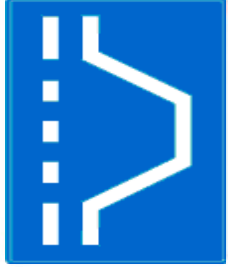
Yanlış



2258. Trafik işareti otobüslerin konumunu gösterir.

Doğru

✓ Yanlış



2259. Trafik işaretleri çıkışı olmayan yola işaret ediyor.

✓ Doğru

Yanlış



2260. Trafik işareti okul alanının sonunu gösterir.

Doğru

✓ Yanlış



2261. Trafik işareti inrekt sola dönüşü gösteriyor.

✓ Doğru

Yanlış



2262. Trafik işareti, karşıdan karşıya geçen yaya ve bisikletlileri gösterir.

Doğru

✓ Yanlış



2301. **Bu duruma göre yayanın karşıdan karşıya geçme hakkı var mı?**

Hayır.



Evet.



2302. **Resimde gösterilen trafik ışığı neyi bildirir?**



Yayalar için geçme yasağı.

Yayalar için serbet geçiş.

Trafik ışıkları çalışmıyor.



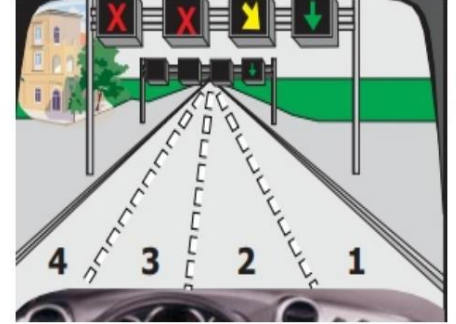
2303. **Bu durumda neye dikkat etmelisiniz?**

3. ve 4. şeritten geçmeme izin veriliyor.



2. bardan 1. bara gitmek zorundayım.

Herhangi bir kaydırma çubuğunu kullanabilirim.



2304. **Trafik ışıklarında sürekli sarı ışık ne anlama geliyor?**



Trafik ışıklarında güvenli bir şekilde duramayan araçlar dışında geçiş yasağı.

Serbest geçiş

Yakında trafik ışığı kırmızı olacak.



2305. **Trafik ışıklarında yanıp sönen (aralıklı) yeşil ışık ne anlama geliyor?**



Ücretsiz geçişin yakında sona ereceği konusunda sürücüyü uyarır.

Derhal durma.

Trafik ışıkları arızalı.

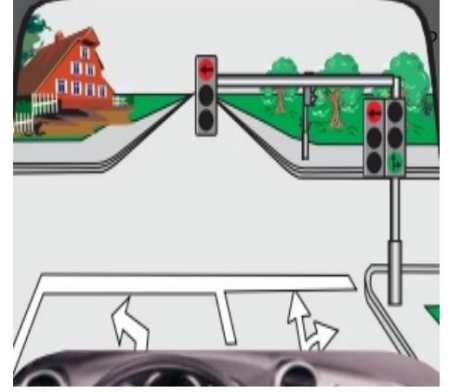


2306. Bu durumda hangi yöne devam etme hakkınız var?

✓ Düz.

✓ Sağ.

Sol.



2307. Hangi ışıklı işaret serbest şeridi gösterir?



✓

2308. Hangi ışık işareti şerit değiştirmeniz gerektiğini gösterir?



✓

2309. İşaretlerden hangisi işaretin üzerinde duran aracın hareketini durdurur?



✓

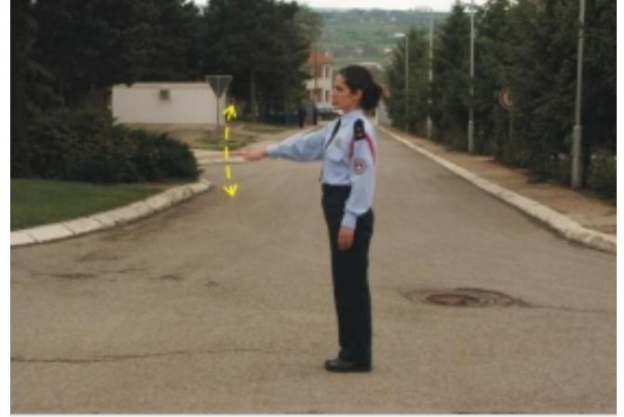
?

2401. Fotoğraftaki polis tabelasının anlamı nedir?

Trafik katılımcıları araçlarının hareketini hızlandırmalıdır.

✓ Trafik katılımcıları araçlarının hareketini yavaşlatmalıdır.

Trafik katılımcıları araçlarını durdurmalıdır.

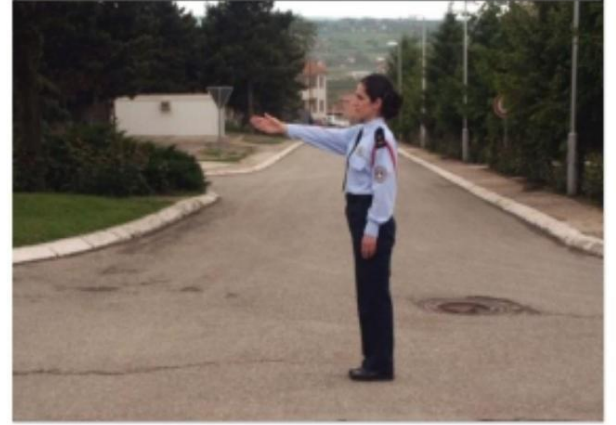


2402. Polisin konumuna göre hangi trafik katılımcılarının serbest geçiş hakkı vardır?

Araçlar polisin sağ tarafından geliyor.

✓ Araçlar polisin sol tarafından geliyor.

Polisin önünden ve arkasından gelen araçlar.



2403. Polisin havaya kaldırması ne anlama geliyor?

Trafik katılımcıları daha dikkatli hareket etmelidir.

Polis emri yalnızca motosikletler için geçerlidir.

✓ Tüm trafik katılımcıları için yasak.



2404. Araç fotoğraftaki gibi önünüze geçip karşınıza çıktığında nasıl davranacaksınız?

Araç engellemek için harekete daha dikkatli devam edeceğim.

Tüm yön göstergeleri açık olmalıdır.

✓ Yolun sağ tarafına çekip durmam gerekiyor.



2405. Resimde polisin havaya kaldırdığı el ne anlama geliyor?



Tüm trafik katılımcıları için geçiş yasağı.

Sadece yayalar için geçiş yasağı.

Tüm trafik katılımcıları için ücretsiz geçiş



2406. Polisin pozisyonuna göre hangi katılımcılara ücretsiz geçiş hakkı var?



Katılımcılar kanat yön. ünde hareket ediyor.

Katılımcılar arkaya doğru ilerliyor.

Katılımcılar göğse doğru hareket ediyor.



2407. Polisin konumu neyi gösteriyor?

Forklift tüm sinyal lambalarını açmalıdır.



Kamyonun ücretsiz geçişi vardır.

Kamyonun kapalı geçişi var.



Polis pozisyonuna göre hangi yönlerde hareket etmeniz yasak?



Sağ, düz ve sol.

Sadece sağa.

Az önce ayrıldım.



2501. **Yoldaki kesikli çizgi neyi temsil ediyor?**



Aşırı turlamaya izin verir.

Çıkışı olmayan yol.

Aşırıya kaçmayı durdurur.



2502. **Yoldaki çizgi neyi temsil ediyor?**

Araçların sollamasına izin verir.

Aracın durması gereken yer.



Araçların sollanmasını yasaklar.



2503. **Birleşik çift çizgi neyi temsil eder?**

Her iki taraftan da sollamaya izin verir.



Boyuna çizginin bulunduğu taraftan sollama yasağı.

Yolun daraldığı kısım.



2504. **Tam çift çizgi neyi temsil eder?**

Kamu yolunun sonu.



Araçların çizgiyi geçmesini engeller.

Çizgilerin aşılmasına izin veriliyor.



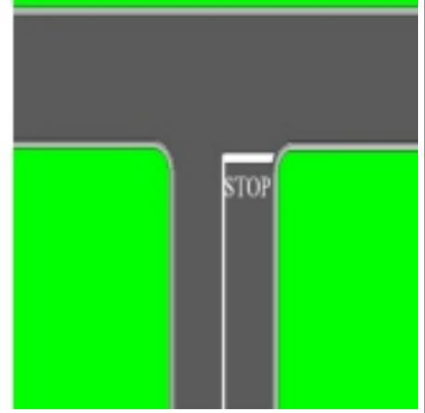
2505. Resimdeki gibi bir durumda nasıl davranırsınız?



Durma çizgisinin önünde duracağım.

Durmadan dikkatlice ilerlemeye devam edeceğim.

Şerit değiştirmem gerekiyor.



2506. Resimdeki gibi bir durumda nasıl davranırsınız?

Çapraz çizgiden önce durmam gerekiyor.



Daha dikkatli ilerleyeceğim ve gerektiğinde duracağım.

Yoldaki işaretlere uyacağım.



2507. Birleşik çift çizgi neyi temsil eder?

İki taraftan overtourcing'e izin verir.



Kesilen longitor hattının uzatıldığı taraftan overtourcing'e izin verir.

Yolun daraldığı yer.



2508. Yoldaki kesikli çizgi neyi temsil ediyor?

Yolun başlangıcı iki taraftan daralıyor.



Trafik şeritlerini paylaşmak.

Aşırıya kaçmayı durdur.



3001. Yol kuru ise sürüş sırasında araçlar arasındaki güvenlik mesafesinin artırılması gerekir.

Doğru.

Yanlış.



3002. Bisikletçi görüş mesafesinin kısıtlı olduğu yollarda araç kullanırken yansıtıcı giysilere veya herhangi bir ışık kaynağına sahip olmalıdır.

Doğru .

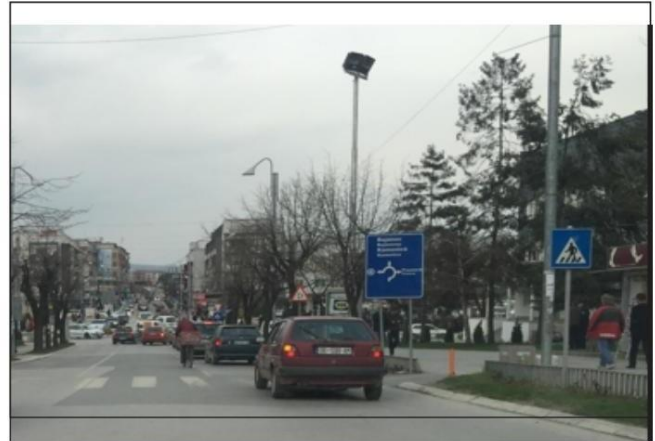
Yanlış .



3003. Trafik sıkışıklığı nedeniyle aracın yaya geçidinde durmasına izin veriliyor.

Doğru.

Yanlış.



3004. Yolun aynı yönde iki trafik şeridi vardır bu durumda sollamaya izin verilir.

Doğru.

Yanlış .



3005. Konut dışında araç kullanırken araçlar arasındaki güvenlik mesafesi en az 2 saniye olmalıdır.



Doğru.

Yanlış.



3006. Bu durumda yol, trafiğin iki yönde geliştiği tabeladan başlamaktadır.



Doğru.

Yanlış.



3007. Bu durumda reaksiyon süresi uzar ve trafikteki tehlike fark edilmeyebilir.



Doğru.

Yanlış.

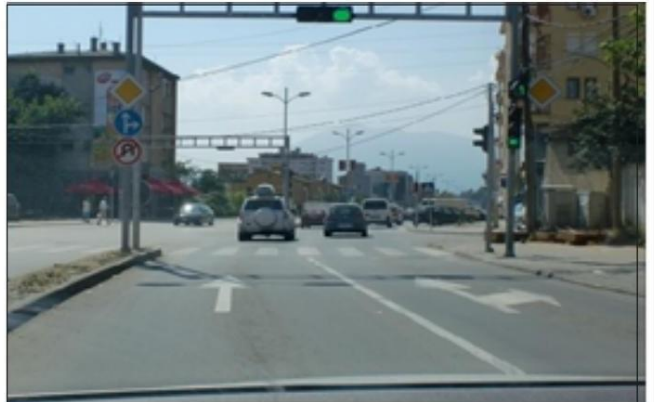


3008. Bu durumda araç kolonunun aşılmasına izin verilir.

Doğru.



Yanlış.



3009. Uzun ışık hüzmeleri yolu en az 40-80 m uzunluğunda aydınlatır.

Doğru.



Yanlış.



3010. Sigara yakarken tehlikeli trafik durumları meydana gelebilir ve reaksiyon süresi uzar.

Doğru



Yanlış



3011. Konut dışındaki yaya, hareket yönünde yolun sağ tarafında düz bir şekilde hareket eder.

Doğru.



Yanlış.



3012. Bu durumda durmaya ve park etmeye izin verilir



Doğru.

Yanlış



3013. Toprak yoldan asfalt yola girmeden önce tekerleklerdeki çamurun temizlenmesi gerekmektedir.

✓ Doğru.

Yanlış.



3014. Konutun dışındaki yaya, hareket yönünde yolun sol tarafında düz bir şekilde ilerlemektedir.

✓ Doğru

Yanlış



3015. Trafik işareti Kosova için zorunlu yönü gösteriyor.

✓ Doğru.

Yanlış.



3016. Fren pedalına basıldığı andan itibaren aracın tamamen durduğu ana kadar olan mesafeye durma mesafesi denir.

Doğru.

✓ Yanlış



3017. Bu durumda sürücü, yayanın yanlış hareket etse bile karşıdan karşıya geçmesine izin verecektir.

- ✓ Doğru.
- Yanlış.



3018. Bu durumda arkadan araç yoksa sola dönüp şerit değiştirmeme izin verilir.

- Doğru
- ✓ Yanlış



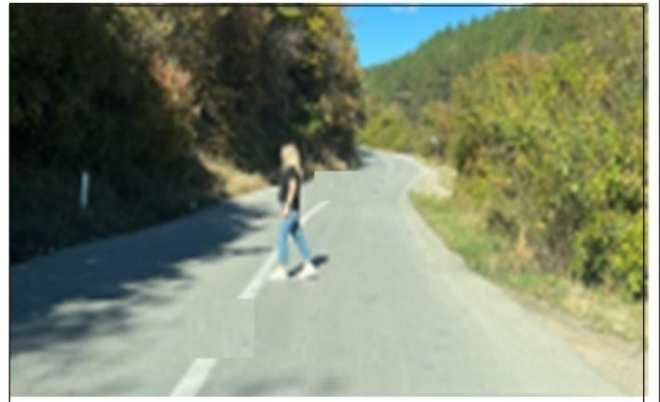
3019. Yolda tam boylamasına çizgi olmasına rağmen bu durumda traktörün sollanmasına izin verilir.

- ✓ Doğru.
- Yanlış.



3020. Yayalar geçiş mesafesinin 100 metreden fazla olması durumunda konutun dışındaki yolu geçebilirler.

- ✓ Doğru.
- Yanlış



3021. Bu durumda arabayı durduracak ve çocuğun bisiklet üzerindeki davranışlarını (hareketlerini) gözlemleyecektir.

✓ Doğru.

Görmedim.



3022. Yerleşim içinde yayalar için işaretlenmiş bir geçiş noktasının bulunmadığı yerde yayalar her an karşıdan karşıya geçebilmektedir.

Doğru

✓ Yanlış



3023. Yaşlılar, hareketlerinin yavaş olması nedeniyle trafikte tehlikeli katılımcılar olarak değerlendirilmektedir.

✓ Doğru.

Yanlış.



3024. Engelli bir kişinin kullandığı araç onunla ilgili işaretle işaretlenmelidir.

Doğru.

✓ Yanlış



3025. Yerleşim yeri içinde ve dışında araçların otobüs duraklarında durdurulması ve park edilmesi yasaktır.

✓ Doğru.

Yanlış



3026. Bu durumda durmak ve park etmek yasaktır.

✓ Doğru

Yanlış



3027. Boyuna çizginin kesilmesi durumunda tünelde yarım daire şeklinde dönüşe izin verilir.

Doğru.

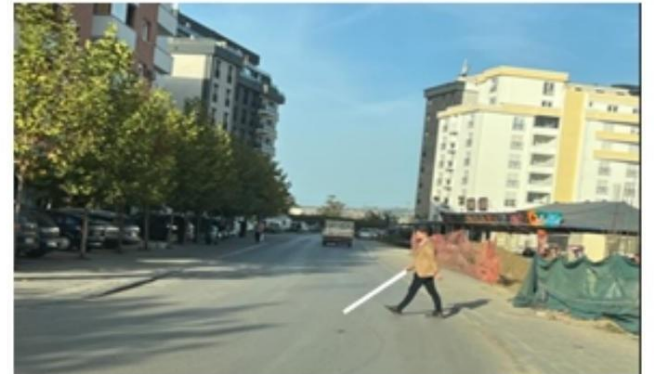
✓ Yanlış.



3028. Beyaz sopayı elinde tutan kör kişinin yaya geçidi dışında karşıdan karşıya geçmesine izin vereceğim

✓ Doğru.

Yanlış



3029. **Organize yaya sütunu, hareketin doğru yönünde düz bir şekilde hareket etmiyor.**

Doğru.

✓ Görmedim.



3030. **Bu durumda kamyonun çok yavaş hareket etmesi durumunda sollamaya izin verilir.**

Doğru

✓ Yanlış



3031. **Trafikteki bu durum sürücünün arabanın kapısını açarken dikkatsizliğinden (aynaya ve kör noktaya bakmamasından) kaynaklandı.**

Doğru.

✓ Yanlış.



3032. **Uzunlamasına yokuşta traktörle karşılaşıyorsunuz . Hareket etmeli geri, traktörün geçmesini sağlamak için.**

✓ Doğru.

Yanlış



3033. Tüm sinyal lambaları açıksa arabanın park edilmesine izin verilir.

Doğru.

✓ Yanlış



3034. Aynı anda iki aracın sollanmasına izin verilir.

Doğru

✓

Yanlış



3035. Tramvayı sağdan ve soldan sollamaya izin veriliyor bu durumda.

Doğru.

✓ Yanlış.



3036. Ek levhalı trafik levhası her iki yöndeki trafiği 20-24 saat süreyle durdurur.

✓ Doğru.

Yanlış



3037. Bu durumda boylamasına çizgi kesildiği için her iki taraftan da sollamaya izin verilir.

Doğru.

✓ Yanlış.



3038. Trafik işareti, yol bölümünün her iki taraftan dik açılarla daraldığını gösterir.

Doğru

✓ Yanlış



3039. Yaya geçidinin önünde 5 metreden az mesafede aracın durdurulması ve park edilmesi yasaktır.

✓ Doğru.

Yanlış.



3040. Boyuna çizginin kesintiye uğraması nedeniyle bu durumda sollamaya izin verilmiyor.

✓ Doğru.

Yanlış



3041. Bu durumda aracın 15 dakikaya kadar park edilmesine izin veriliyor.

Doğru.

✓ Yanlış



3042. Bu durumda malitin boynuna (yol sırtı) yaklaşıyorsak dikkatimizi arttırmalıyız. Kendi şeridimde hareket eden bir araçla karşılaşılabirim.

✓ Doğru

Yanlış



3043. Bu durumda motorlu kültivatörün sollanmasına izin verilir.

✓ Doğru.

Yanlış.



3044. Araç yokuşta park edildiğinde aracın ön tekerlekleri yolun ortasına doğru dönmektedir.

✓ Doğru.

Yanlış



3045. Bu durumda aşırılığa izin verilmez.

✓ Doğru.

Yanlış.



3046. Sollamaya yalnızca sağ taraftan izin veriliyor.

Doğru

✓ Yanlış



3047. Arızalı bir arabanın çekilmesi sırasında izin verilen hız 60 km/ saattir.

Doğru.

✓ Yanlış.



3048. Tehlikenin fark edildiği andan pedala basılmasına kadar geçen yola reaksiyon yolu denir.

✓ Doğru.

Yanlış



3049. Bu durumda tren görünmediğinden dolayı durmadan yola devam etmem gerekiyor.

✓ Doğru.

Görmedim.



3050. Bu durumda aşımaya izin verilmez.

✓ Doğru

Yanlış



3051. Karayolu trafiğinin yönlendirilmesi amacıyla arazide aracın durdurulmasına veya park edilmesine izin verilmektedir.

Doğru.

✓ Yanlış.



3052. Sürüş esnasında yol üzerinde durmuş konvoyla rastlayabiliriz ondan dolayı dikkatli olmalıyız.

✓ Doğru.

Yanlış



3053. **Trafiği engellemediği sürece araç sürücüsünün hızını artırmasına izin veriliyor.**

Doğru.



Görmedim.



3054. **Bu durumda yaya karşıdan karşıya geçebileceği için yan güvenlik mesafesini arttıracam.**

Doğru



Yanlış



3055. **Kabindeki yük ön kısmı 1,5 m'ye kadar aşabilmektedir.**

Doğru.



Yanlış.



3056. **Doğru sürüşe izin verilmez.**

Doğru.



Yanlış.



3057. **Bu durumda sollamaya izin verilir.**

✓ Doğru.

Yanlış.



3058. **Emniyet kemeri sadece konut içerisinde araç kullanırken kullanılır.**

Doğru

✓ Yanlış



3059. **Otoyoldan çıkmak için durma çubuğunu ve yön göstergeli sinyali kullanmalısınız.**

✓ Doğru.

Yanlış.



3060. **Bu durumda aşımaya izin verilir.**

Doğru.

✓ Yanlış



3061. Levhaların konulduğu yerden 50 km/saat'ten daha hızlı hareket yasaktır.

Doğru.



Yanlış.



3062. Uzun, düz bir yolda araç kullanmak, sürücüyü hız yapmaya teşvik eder.



Doğru

Yanlış



3063. Yolun bu bölümünde 20 km/saatin altında hız yapmama izin verilmiyor.

Doğru.



Yanlış.



3064. Bu durumda faytonun sollanmasına izin verilmez.

Doğru.

Yanlış



3065. Öndeki aracın uzun farları açık. Yolun daha iyi görülebilmesi için uzun farları açarak da harekete geçmelisiniz.

Doğru.

✓ Yanlış.



3066. Uzun, düz bir yolda araç kullanmak hiçbir zaman tehlikeli değildir, çünkü yolun görüş açısı iyidir.

Doğru

✓ Yanlış



3067. Sürücü, yolda karşılaştığı nesnelere arabayı durdurarak yoldan kaldırmakla yükümlüdür.

Doğru.

Yanlış.

✓



3068. Bu durumda yol çalışmaları nedeniyle aracı durdurup sabit hızla ilerlemeye devam etmeniz gerekiyor.

Doğru.

✓ Yanlış.



3069. Bu durumda sürüş sırasında fren yapılması durumunda reaksiyon yolu artar.

Doğru.



Yanlış.



3070. Yaralıların bulunduğu kaza mahallini bulan veya rastlayan sürücü yaralıyı sağlık kuruluşuna götürmemelidir.

Doğru.



Yanlış.



3071. 40 km/saat'e kadar olan hız sınırı tabelanın konulduğu yerden başlar ve ilk kavşağa kadar geçerlidir.

Doğru.



Yanlış.



3072. Bu durumda tramvayın sağdan ve soldan sollanmasına izin veriliyor.



Doğru.

Yanlış.



3073. Acil durum aracı müdahalede, kenara çekeceğim ve gerekiyorsa hareket hızını düşüreceğim.

✓ Doğru.

Yanlış



3074. Bu durumda güçlü güneş ışığı altında araç kullanırken tehlikeli trafik durumları fark edilmeyebilir.

✓ Doğru.

Yanlış



3075. Yolun bu kısmında ekstra dikkatli hareket etmelisiniz.

Doğru.

✓ Yanlış.



3076. Kavşaktan önce güvenli bir şekilde duramazsam, sürüşe devam etmenize izin verilir.

✓ Doğru.

Yanlış



3077. Bu durumda sollamaya izin verilir.

Doğru.

✓ Yanlış.



3078. 3 yaşına kadar olan çocuk sadece anaokuluna arabada taşınabilir.

Doğru

✓ Yanlış



3079. Güçlü yan rüzgarlar yalnızca iki tekerlekli araçlar (bisiklet, moped, yan römorku olmayan motosikletler) için risklidir.

✓ Doğru.

Yanlış.



3080. Ulusal yolda, hiçbir durumda geri harekete izin verilmez.

Doğru.

✓ Yanlış



3081. Bu durumda motosikletin sollanmasına izin verilir.

Doğru.

✓ Yanlış.



3082. Arka bahçeden sokağa giren otomobilin sürücüsünün kaldırımda hareket eden yayaları bırakmaması gerekiyor.

Doğru

✓ Yanlış



3083. Sürüşten önce sürücü görsel olarak aracın etrafına bakmak zorundadır.

Doğru.

✓

Yanlış.



3084. Bu durumda olduğu gibi sağa dönerken belirgin bir yaya geçidi olmadığı için yaya geçidine öncelik vermeyeceğim.

Doğru.

✓

Yanlış



3085. Trafikte bulunan çocuklar tehlikenin farkında değildir ve araç sürücüleri tarafından fark edilmeyebilir.

✓ Doğru.

Yanlış.



3086. Bu durumda yön sapmasını dikkate alıyoruz ve sadece sağa doğru hareket etmek zorunda kalıyoruz.

✓ Doğru.

Yanlış.



3087. Buzlu yollarda sürüş sırasında fren mesafesi kısalır.

Doğru.

✓ Yanlış.



3088. Bu yolda trafik tek yönde akıyor park halindeki arabalar yoldaki yayaları durdurabilir.

✓ Doğru.

Yanlış.



3089. Trafik işaretinin konulduğu yerden sollama yapılamaz.

Doğru.



Yanlış



3090. Bu durumda risk tabelasının konulduğu yerden başlamaktadır.

Doğru



Yanlış



3091. Geriye doğru sürüş, tünele izin veriliyor.

Doğru.



Yanlış.



3092. Trafik işaretinin bulunduğu yerden sollama yapılamaz.



Doğru.

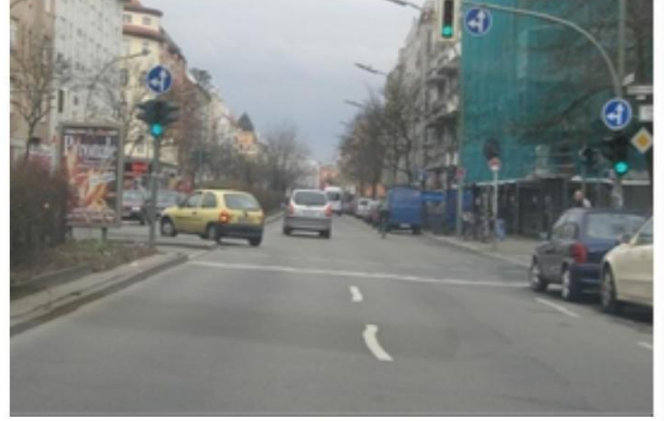
Yanlış



3093. Bu durumda yarım daire şeklinde dönüşe izin verilir.

✓ Doğru.

Yanlış.



3094. Cross of Andrew trafik işareti, yolun demiryolu boyunca iki veya daha fazla ray çiftiyle kesiştiğini gösterir.

Doğru

✓ Yanlış



3095. Bu durumda Auto School arabasına olan güvenlik mesafesine dikkat edeceğim.

✓ Doğru.

Yanlış.



3096. Sağdaki araç sola dönüş sinyali verdi. Sağ taraftan geldiği için öncelik vemeniz gerekmektedir.

Doğru.

✓ Yanlış



3097. Gece araç kullanırken yolu daha iyi görebilmek için uzun farları kullanırız.

Doğru.



Yanlış.



3098. Araçtan inerken sürücünün trafiğe arkadan, aynalardan ve kör noktadan bakması gerekiyor.



Doğru

Yanlış

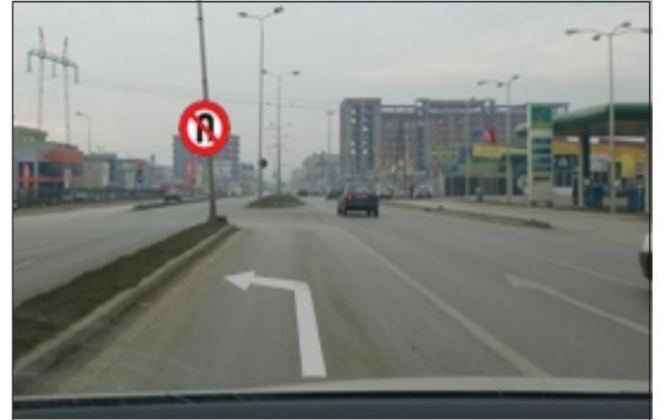


3099. Bu durumda yarım daire şeklinde dönüşe izin verilir.

Doğru.



Yanlış.



3100. İkinci çıkış (2) için yalnızca mavi yörünge boyunca ilerlemeye devam edebilirsiniz.

Doğru.



Yanlış



3101. Bu durumda yol çalışmalarının yapıldığı yer trafik işareti ile başlamaktadır.

✓ Doğru.

Görmedim.



3102. Arabanın arka kısmını 1 m'den fazla aşan yük kırmızı bezle işaretlenmiştir.

✓ Doğru

Yanlış



3103. Yerleşim yeri dışındaki, fiziki ayrımlı, tek yön gidiş için iki şeritli ulusal karayolunda azami hız 80 km/saat'tir.

Doğru.

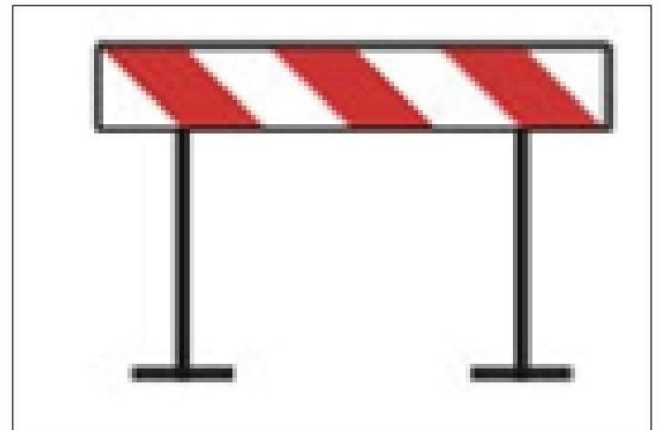
✓ Yanlış.



3104. Yol ekipmanları, koruyucu ile demiryolu geçişini gösteriyor.

Doğru.

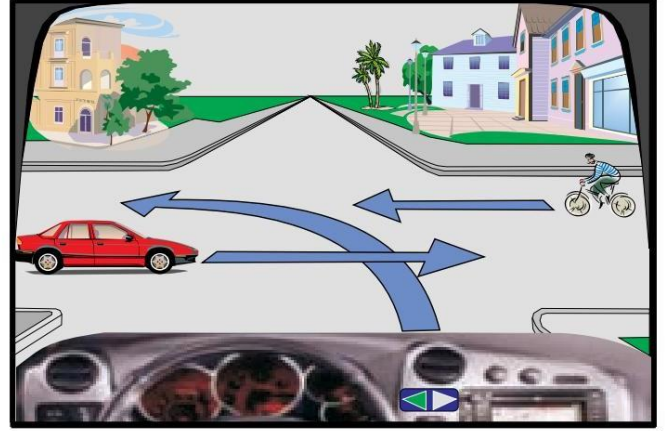
✓ Yanlış



4001. Bu kavşakta ilk önce kırmızı araba hareket eder.

Doğru.

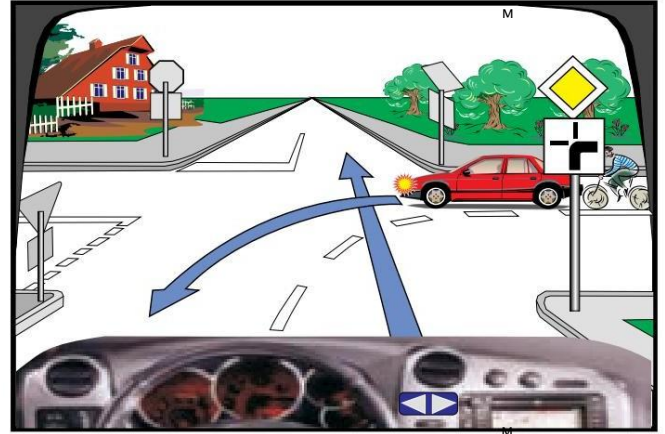
✓ Yanlış.



4002. Bu kavşakta kırmızı araç ve bisikletlinin geçiş hakkı vardır.

✓ Doğru.

Yanlış



4003. Bu kavşakta yayanın arkasına ben hareket ederim.

✓ Doğru.

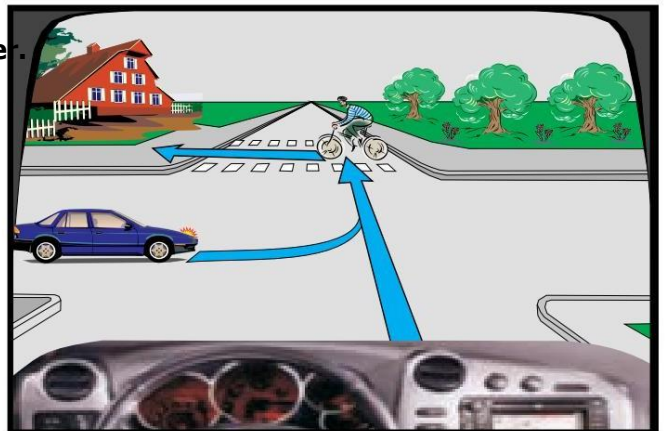
Yanlış.



4004. Bu kavşakta mavi araba bisikletçinin önünde hareket eder.

Doğru.

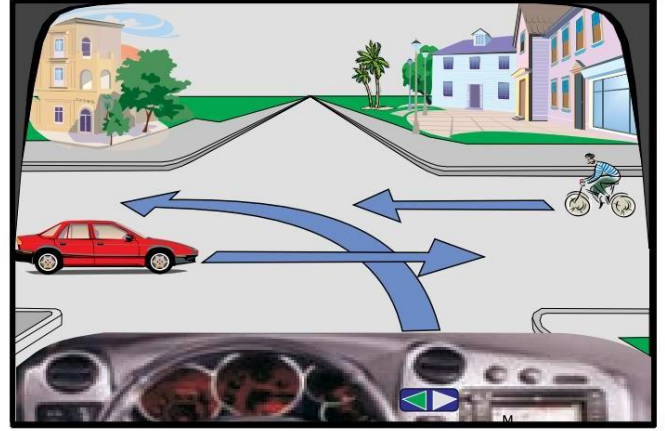
✓ Yanlış.



4005. Bu kavşakta geçiş sırası şu şekilde olmalıdır: bisikletçi, ben, kırmızı araba.

✓ Doğru.

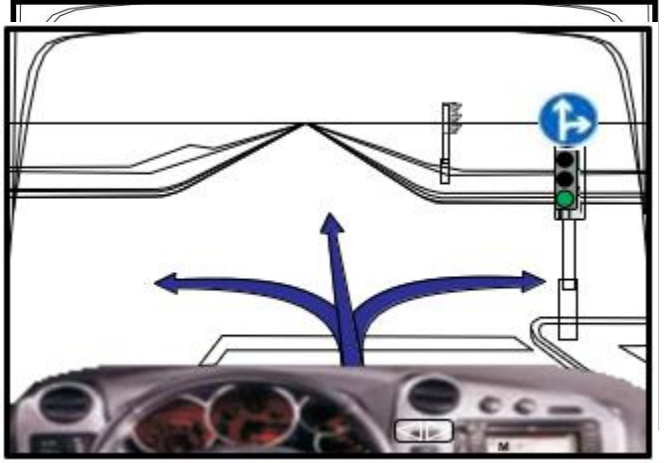
Yanlış



4006. Bu kavşakta düz veya sola dönmeye izin verilir.

Doğru.

✓ Yanlış



4007. Bu kavşakta en son ben hareket edeceğim.

✓ Doğru.

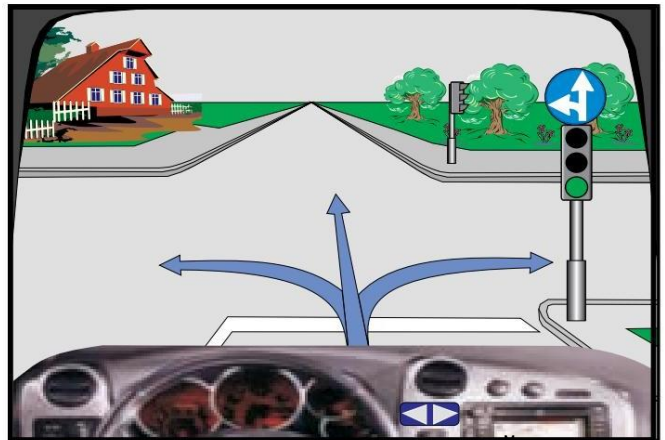
Yanlış.



4008. Bu kavşakta sağa veya sola dönmeye izin verilir.

Doğru.

✓ Yanlış

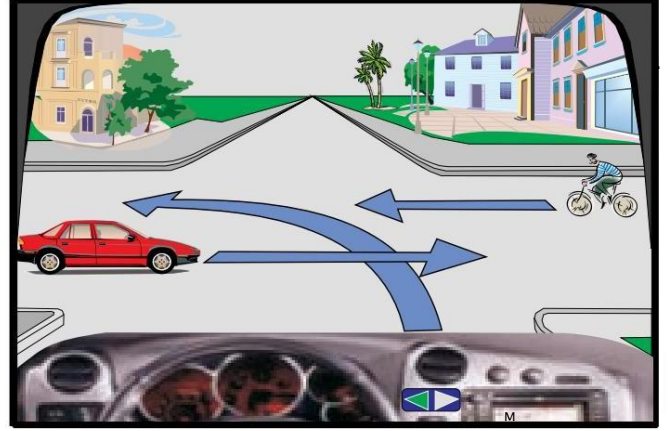


4009. Bu kavşakta ben ikinci olarak geçeceğim.



Doğru.

Yanlış.



4010. Bu kavşakta (durumda) ben birinci/ilk olarak hareket edeceğim.

Doğru.



Yanlış.

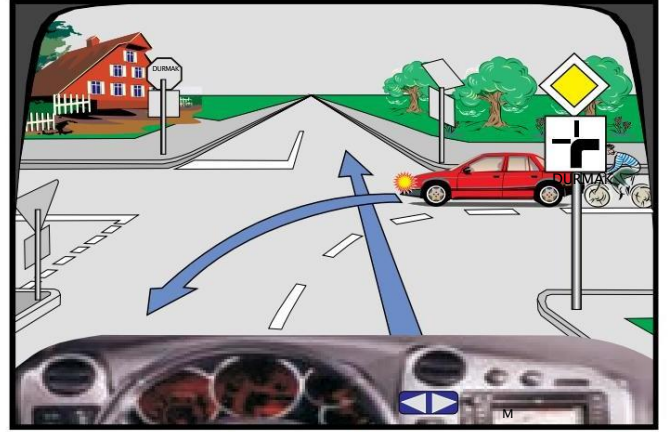


4011. Bu kavşakta ilk önce kırmızı araba hareket eder.



Doğru.

Yanlış.

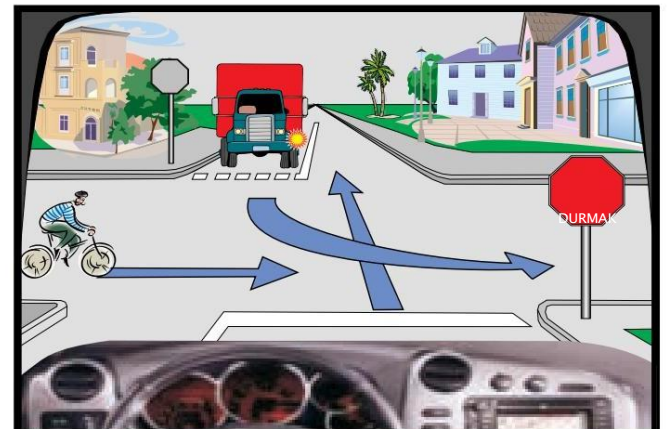


4012. Bu kavşakta geçiş sırası şu şekilde olmalıdır:
ben, kamyon, bisikletçi.

Doğru.



Yanlış.



4013. Bu kavşakta ilk önce bisikletçi hareket edecek.

Doğru.



Yanlış.



4014. Bu kavşakta ilk önce yeşil araba hareket edecek.



Doğru.

Yanlış.

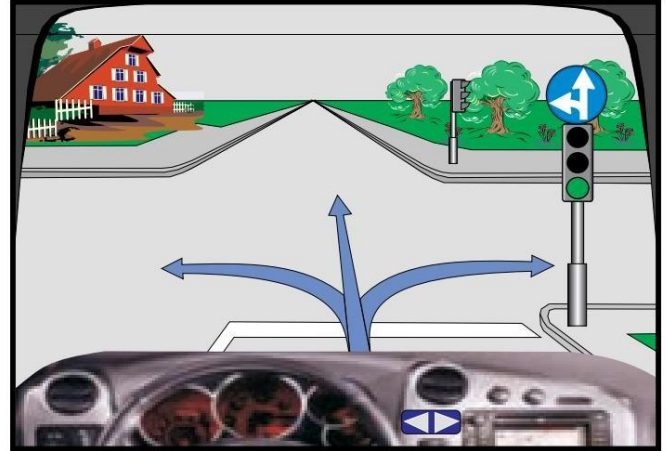


4015. Bu kavşakta durmadan sol dönmeye izin verilir.



Doğru.

Yanlış.

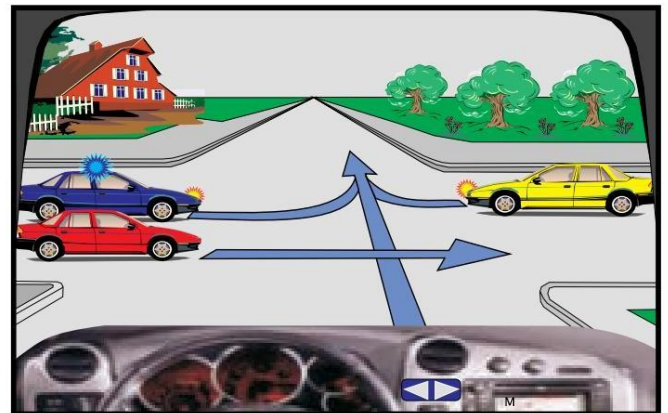


4016. Bu kavşakta sarı araba ikinci olarak yer alıyor.

Doğru.



Yanlış.



4017. **Bu kavşakta ilk ben hareket edeceğim.**

✓ Doğru.

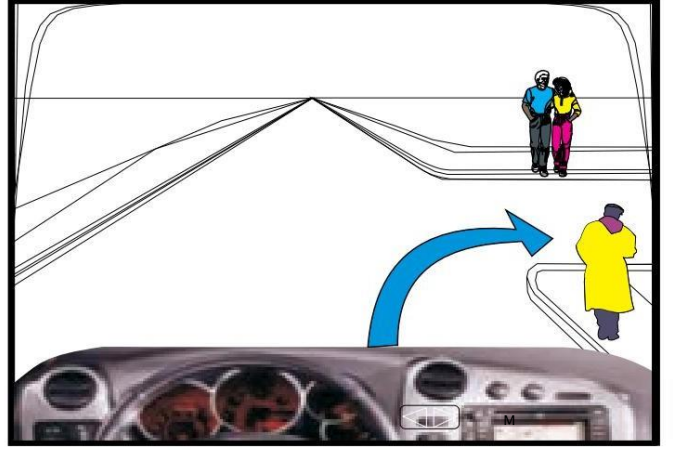
Yanlış.



4018. **Bu kavşakta yayaların geçiş hakkı benimdir.**

Doğru

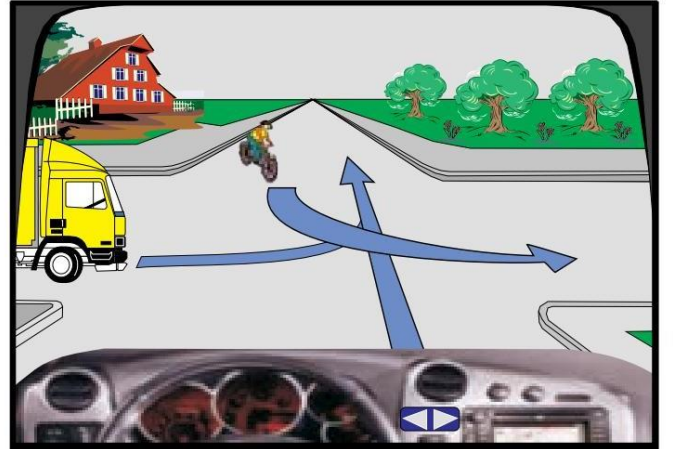
✓ Yanlış



4019. **Bu kavşakta ilk önce kamyon hareket edecek.**

Doğru.

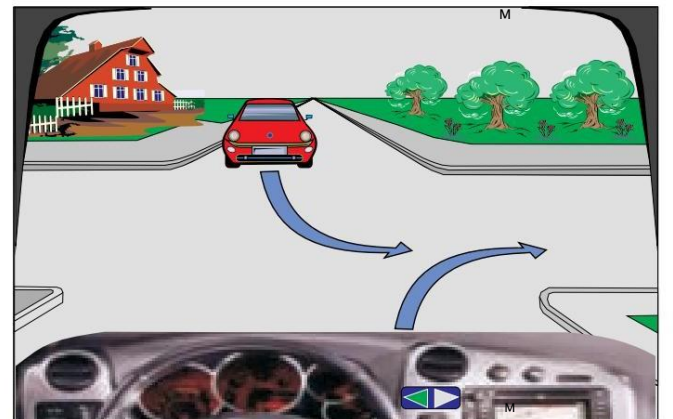
✓ Yanlış.



4020. **Bu kavşakta ilk önce kırmızı araba hareket edecek.**

Doğru.

✓ Yanlış

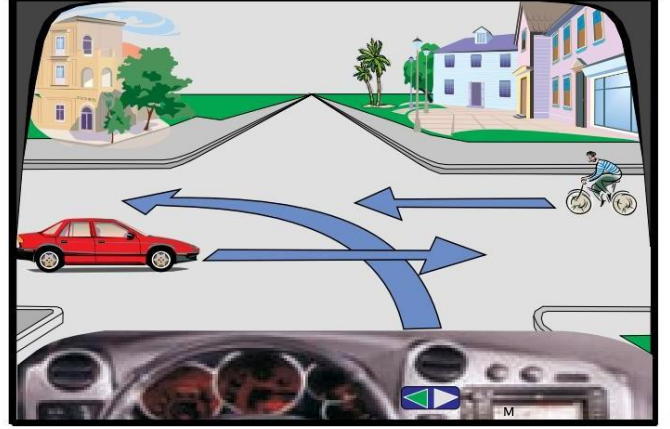


4021. Bu kavşakta kırmızı araba en son hareket eder.



Doğru.

Yanlış.



4022. Bu kavşakta geçiş sırası şu şekilde olmalıdır: Yaya, ben, mavi araba.



Doğru.

Yanlış.



4023. Bu kavşakta kırmızı araba en ikinci.



Doğru.

Yanlış.

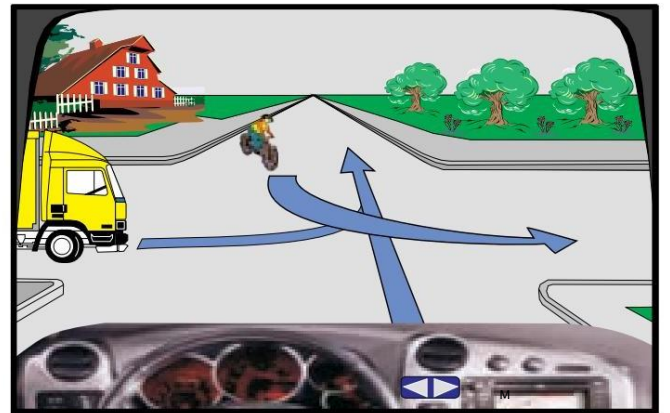


4024. Bu kavşakta geçiş sırası şu şekilde olmalıdır: bisikletçi, ben, kamyon.

Doğru.



Yanlış.

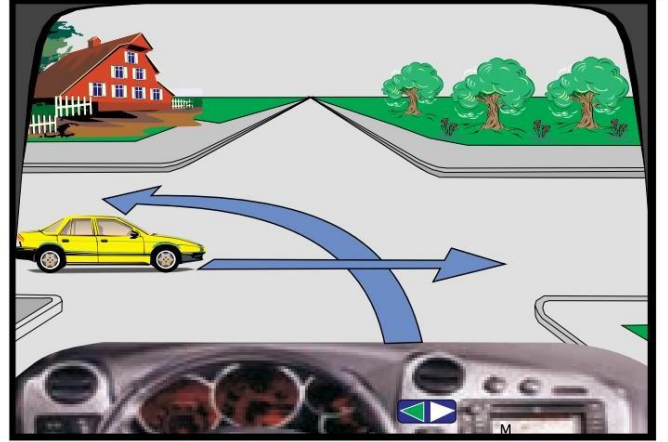


4025. Bu kavşakta ilk önce ben hareket edeceğim.



Doğru.

Yanlış.

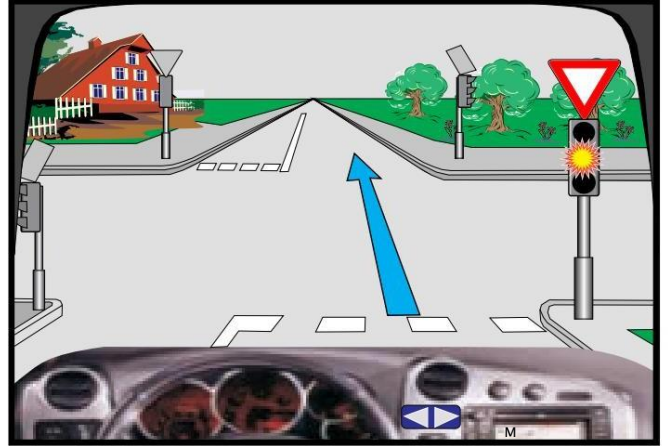


4026. Trafik ışıklarında yanıp sönen sarı ışık (aralıklı olarak) yanıyor, trafik ışıklarındaki yeşil ışık yanana kadar bekleyecek.

Doğru



Yanlış



4027. Bu kavşakta ilk önce kırmızı araba hareket eder.



Doğru.

Yanlış.

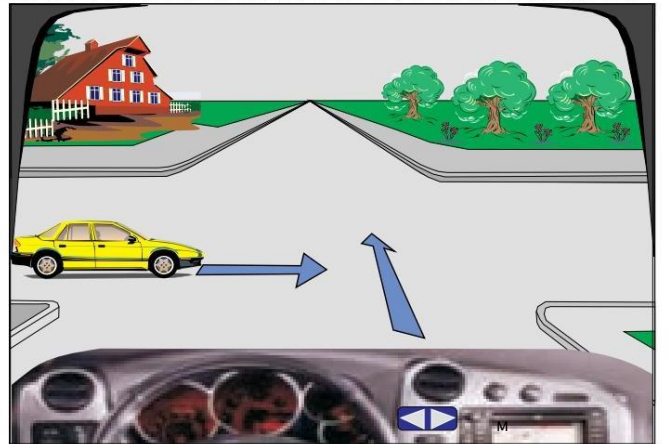


4028. Bu kavşakta ilk önce sarı araba hareket eder.

Doğru.



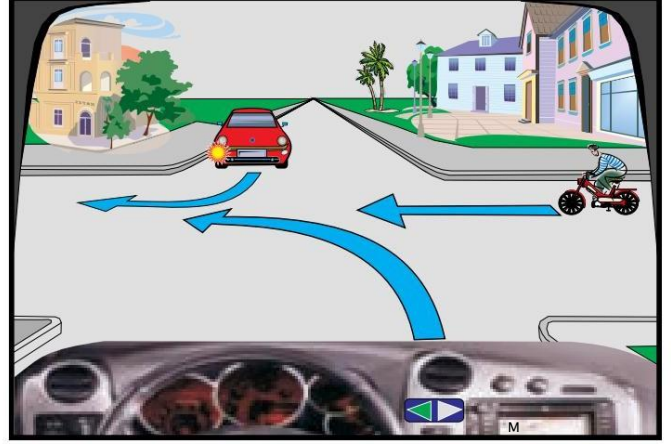
Yanlış.



4029. Bu kavşakta ilk önce ben hareket edeceğim.

Doğru.

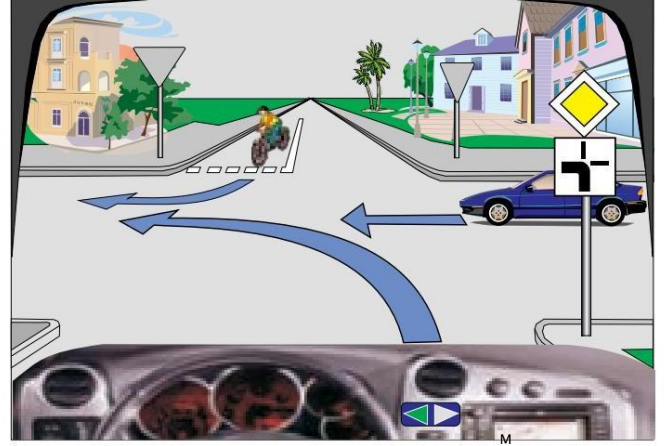
✓ Yanlış.



4030. Bu durumda mavi araba en son hareket edecek.

✓ Doğru

Yanlış



4031. Bu kavşaktan ek tabeladan dolayı sola dönmem gerekiyor.

Doğru.

✓ Yanlış.



4032. Bu kavşakta geçiş sırası şu şekilde olmalıdır:
ben, kamyon, bisikletçi.

✓ Doğru.

Yanlış.

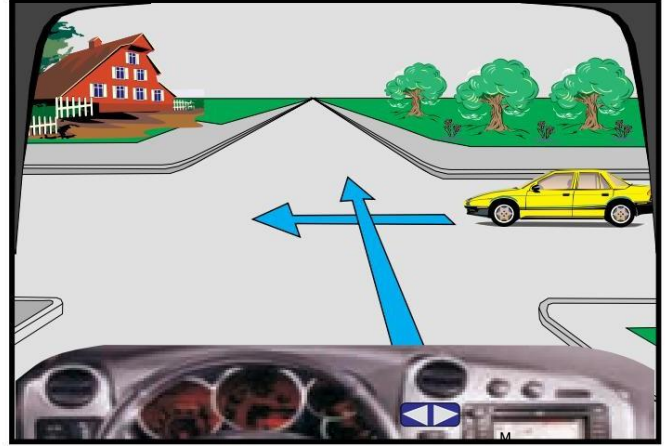


4033. Bu kavşakta ben ikinci olarak geçeceğim.



Doğru.

Yanlış.

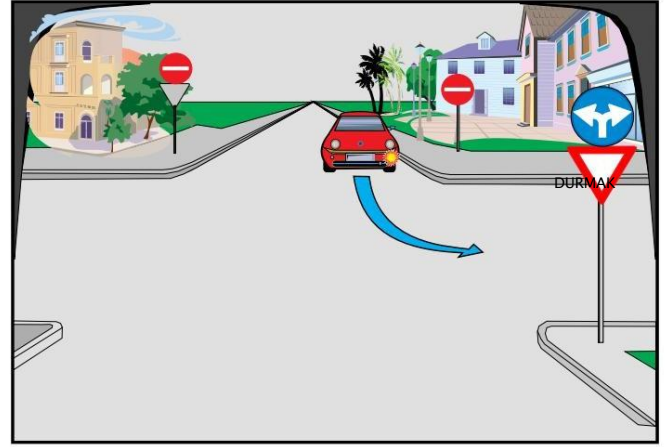


4034. Bu kavşakta araba sola dönecek şekilde düz bir şekilde sıralanmıştır.



Doğru

Yanlış



4035. Bu kavşakta ilk ben hareket edeceğim.

Doğru.



Yanlış.



4036. Trafik ışıklarında yanıp sönen sarı ışık yanıyor (aralıklı olarak), bu durumda trafik işaretinin önünde durmam gerekiyor.

Doğru.



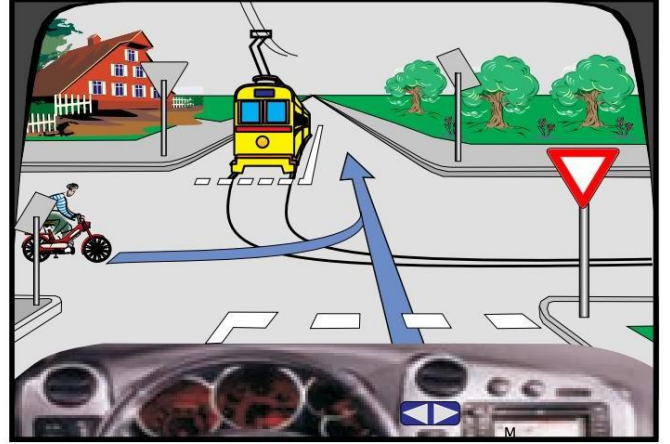
Yanlış



4037. Bu kavşakta geçiş sırası şu şekilde olmalıdır: tramvay, bisikletçi, ben.

Doğru.

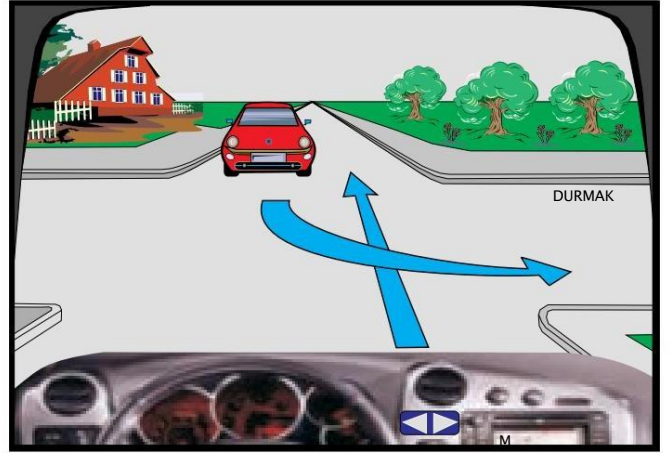
✓ Yanlış.



4038. Bu kavşakta ilk önce ben hareket ederim.

✓ Doğru.

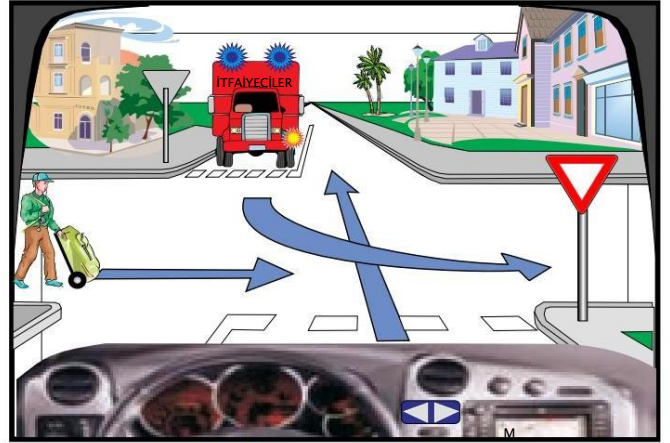
Yanlış.



4039. Bu kavşakta geçiş sırası şu şekilde olmalıdır: kamyon, yaya, ben.

✓ Doğru.

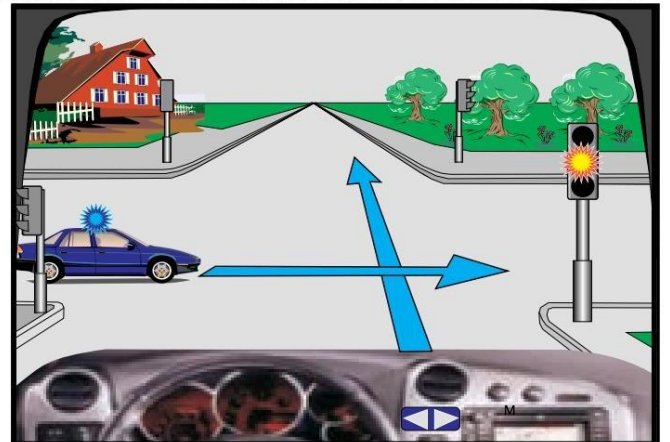
Yanlış.



4040. Bu kavşakta ilk ben harekete geçeceğim.

Doğru.

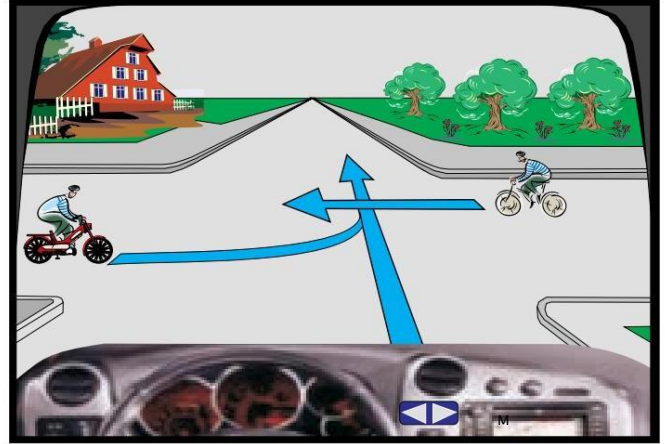
✓ Yanlış.



4041. Bu kavşakta önce moped hareket eder.

Doğru.

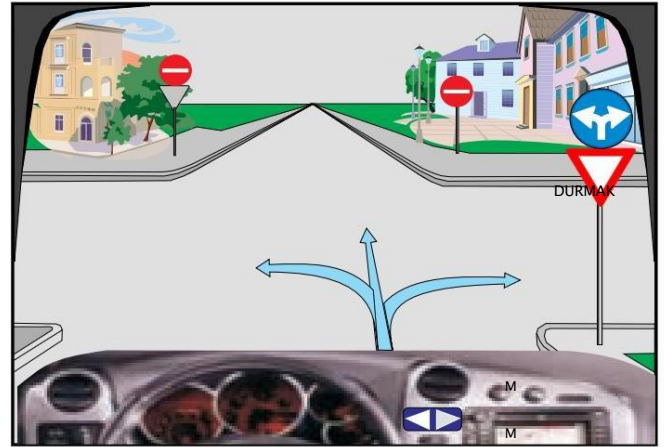
✓ Yanlış.



4042. Bu kavşakta sağa sola dönmeye izin verilir.

✓ Doğru.

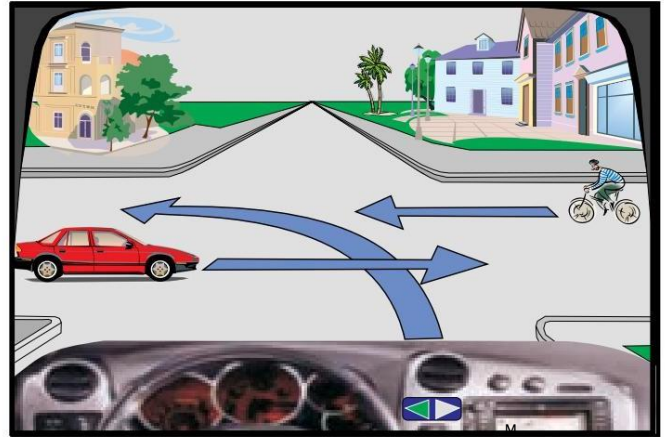
Yanlış.



4043. Bu kavşakta geçiş sırası şu şekilde olmalıdır: kırmızı araba, bisikletçi, ben.

Doğru.

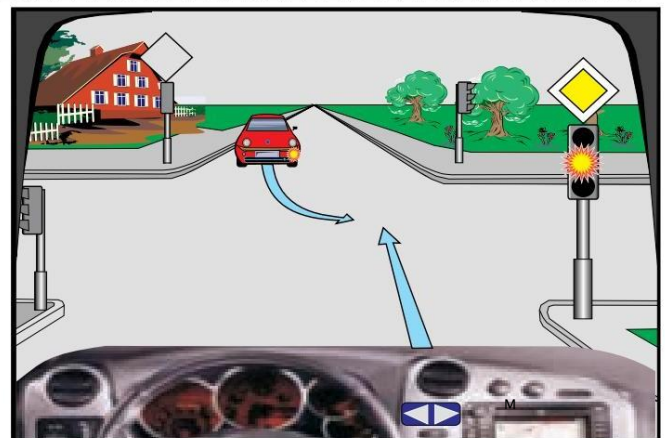
✓ Yanlış.



4044. Trafik ışıklarında yanıp sönen sarı ışık yanıyor (aralıklı olarak), bu durumda durmadan hareket edeceğim.

✓ Doğru.

Yanlış.



4045. Bu kavşakta ilk önce bisikletçi hareket eder.

✓ Doğru.

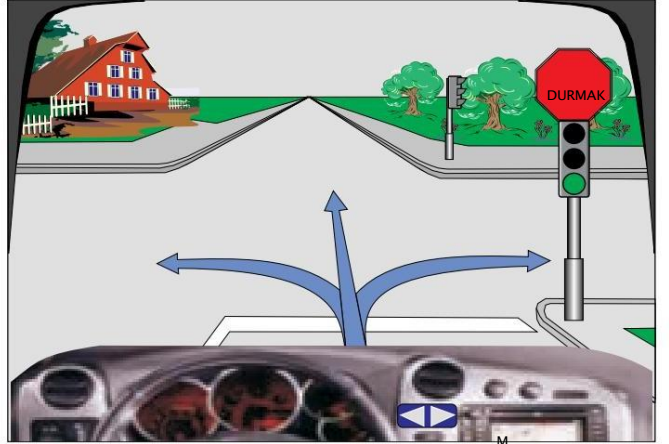
Yanlış.



4046. Bu kavşakta sağa, sola durmadan düz hareket etmeme izin verilir.

✓ Doğru.

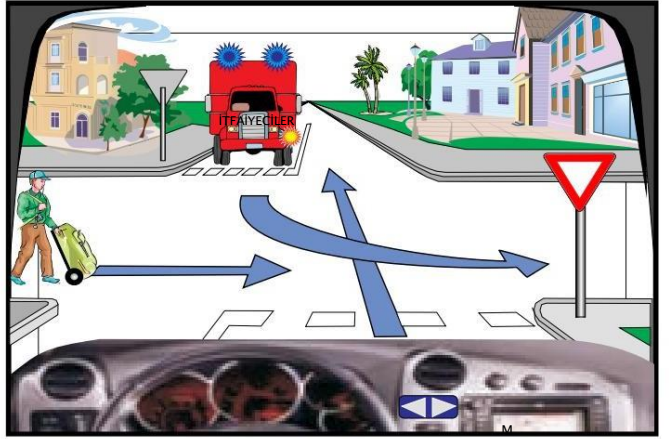
Yanlış.



4047. Bu kavşakta geçiş sırası yaya, ben, kamyon şeklinde olmalıdır.

Doğru.

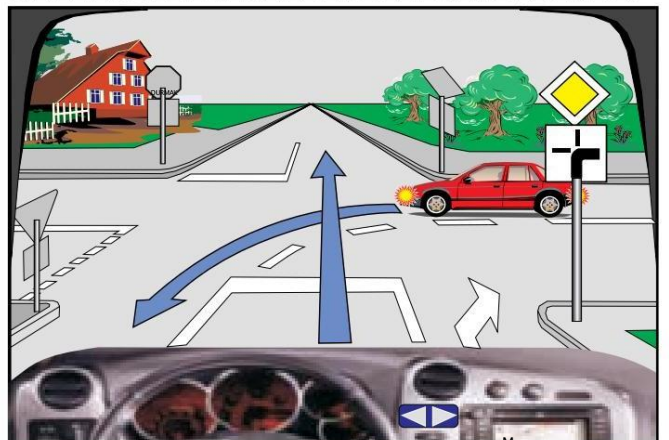
✓ Yanlış.



4048. Bu kavşakta kırmızı arabanın arkasına geçtim..

✓ Doğru.

Yanlış



4049. Bu kavşakta yeşil arabanın kavşaktan önce durması gerekmektedir.

Doğru.

✓ Yanlış.



4050. Bu kavşakta bisikletçinin önünde ilerlemeye devam edeceğim.

Doğru

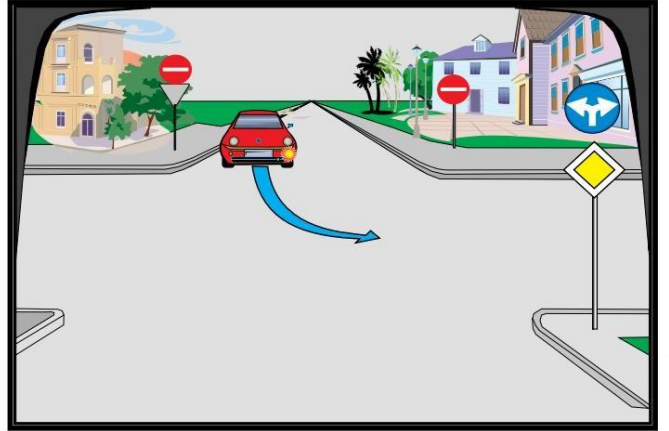
✓ Yanlış



4051. Bu kavşakta araba sola dönecek şekilde düz bir şekilde sıralanıyor.

Doğru.

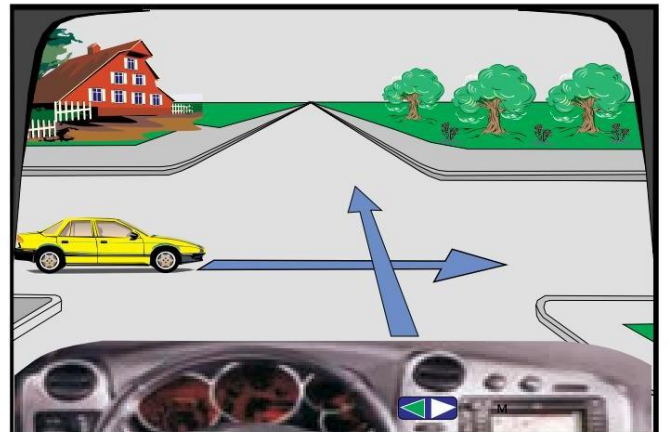
✓ Yanlış.



4052. Bu kavşakta ilk önce sarı araba hareket edecek.

Doğru.

✓ Yanlış

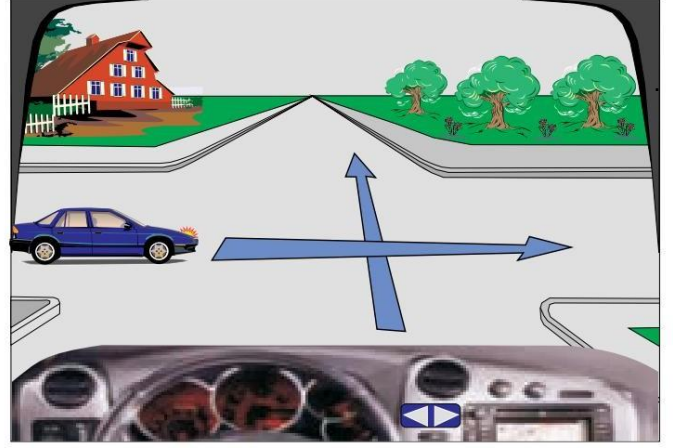


4053. Bu kavşakta en son mavi araba hareket edecek.



Doğru.

Yanlış.



4054. Trafik ışıklarında yanıp sönen sarı ışık parlıyor. Bu durumda daha dikkatli bir şekil'de devam edeceğim.



Doğru

Yanlış



4055. Bu kavşakta kırmızı arabanın önüne ben geçirim.



Doğru.

Yanlış.



4056. Bu kavşakta geçiş sırası şu şekilde olmalıdır: mavi araba, ben, yaya.

Doğru.



Yanlış.



4057. Bu kavşakta ben durmadan ilerlemeye devam edeceğim.

Doğru.



Yanlış.



4058. Bu kavşakta ilk ben hareket edeceğim.

Doğru



Yanlış

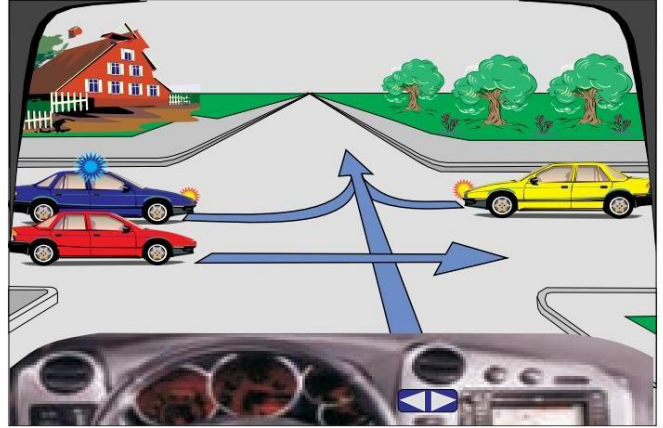


4059. Kavşakta geçiş sırası şu şekilde olmalıdır: kırmızı araba, polis, sarı araba, ben.

Doğru.



Yanlış.



4060. Kavşakta ilk ben hareket ederim.

Doğru.



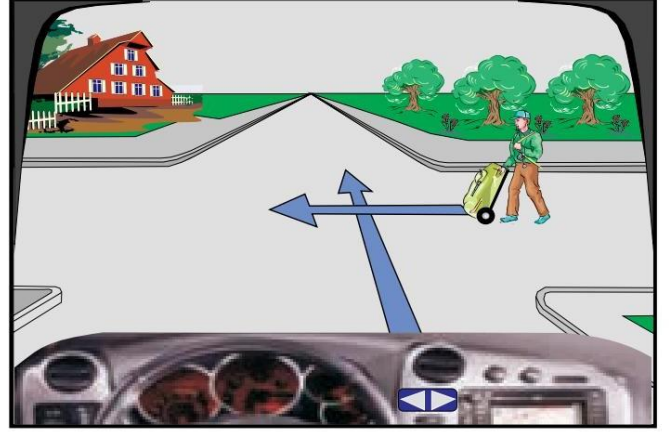
Yanlış



4061. Bu kavşakta yayanın doğru yönde hareket etmemesine rağmen dikkat etmemiz gerekmektedir.

✓ Doğru.

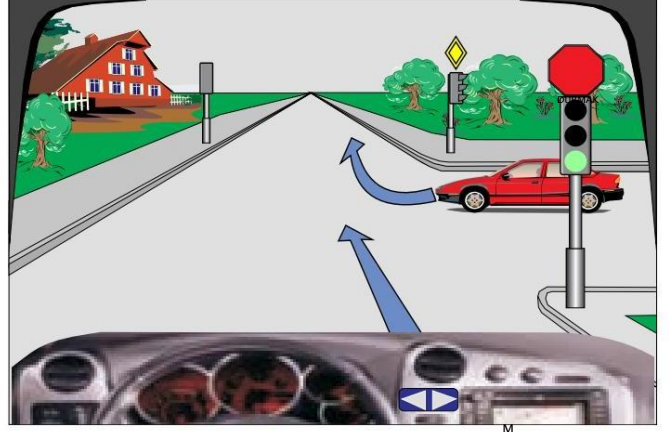
Yanlış.



4062. Bu kavşakta durmadan devam edeceğim.

✓ Doğru

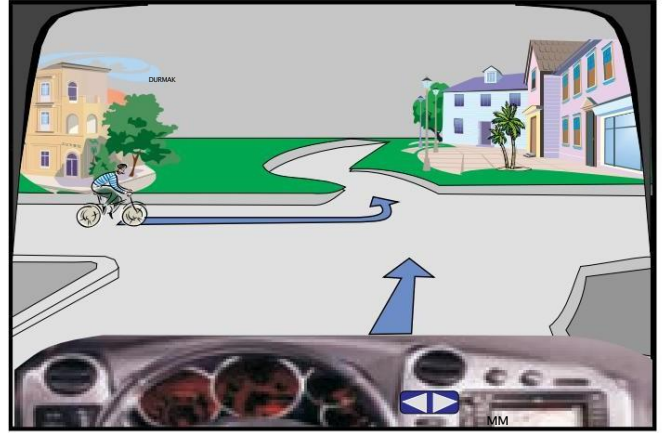
Yanlış



4063. Bu kavşakta bisikletçi ikinci olarak hareket eder.

✓ Doğru.

Yanlış.



4064. Bu kavşakta STOP işaretinden önce durmam gerekiyor ve ardından daha dikkatli bir şekilde ilerleyeceğim.

Doğru.

✓ Yanlış

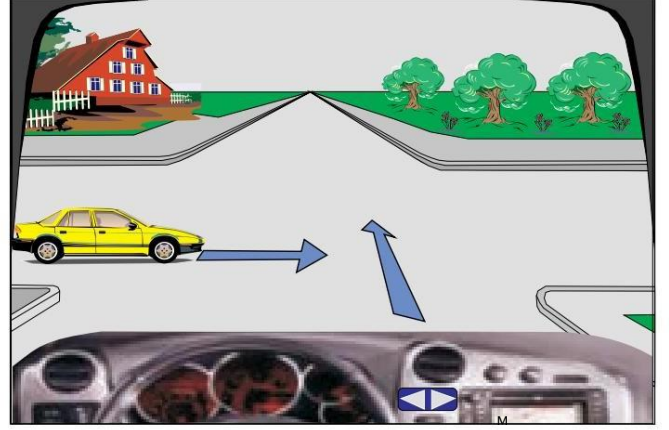


4065. Bu durumda hareket yönünü koruduğu için sarı aracı geçmeye öncelik vereceğim.

Doğru.



Yanlış.

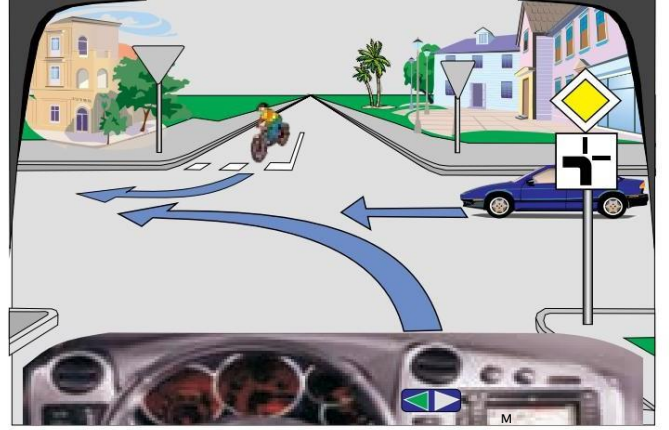


4066. Bu durumda ilk ben hareket edeceğim.



Doğru.

Yanlış.



4067. Bu durumda ilk ben hareket edeceğim.



Doğru.

Yanlış.

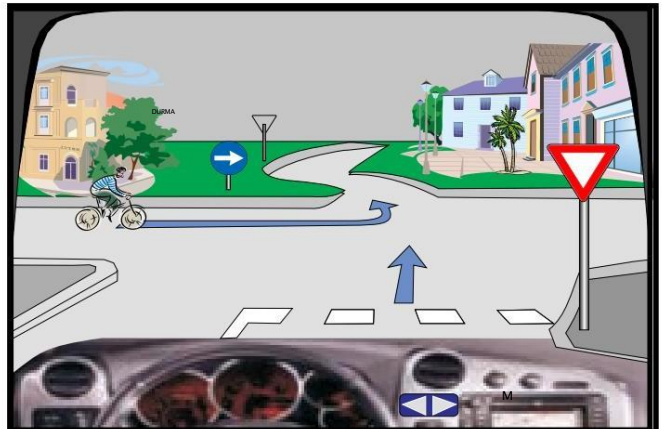


4068. Bu durumda ilk ben hareket edeceğim.

Doğru.



Yanlış

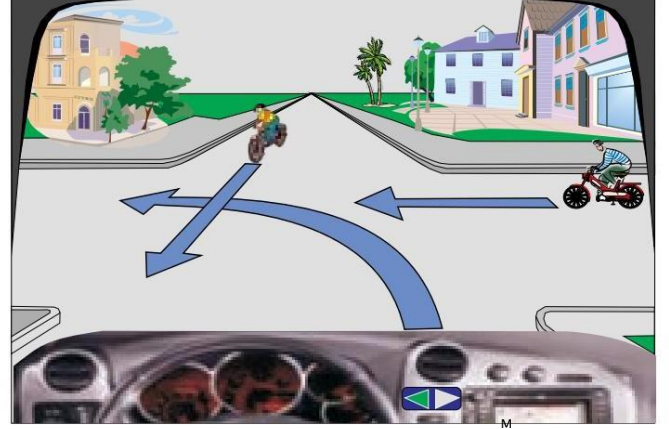


4069. Bu durumda ilk ben hareket edeceğim.

Doğru.



Yanlış.

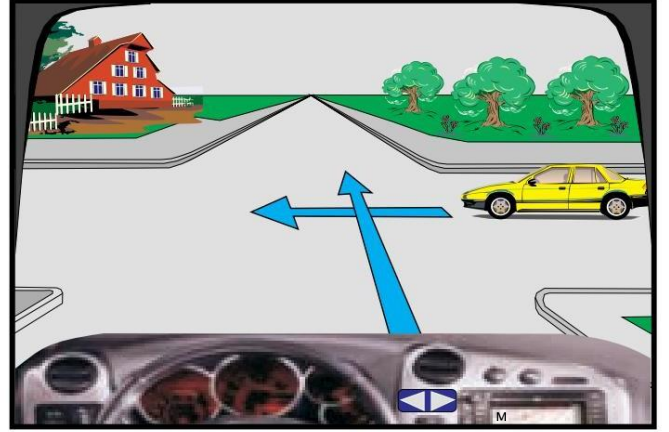


4070. Bu kavşakta ilk önce sarı araba hareket eder.



Doğru

Yanlış

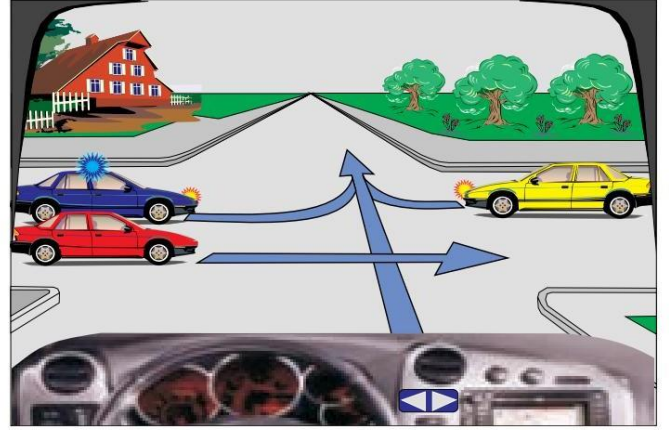


4071. Kavşakta geçiş sırası şu şekilde olmalıdır: polis arabası, sarı araba, ben, kırmızı araba.



Doğru.

Yanlış.



4072. Bu durumda en son ben hareket edeceğim.



Doğru.

Yanlış.



5001. Araç kullanırken alkol, yüksek hız isteğini artırır.

Doğru.

Yanlış.

5002. Araç kullanırken alınan alkolün olumsuz etkiler.

Doğru.

Yanlış.

5003. Araç kullanırken ve öncesinde tüketilmesine izin verilmeyen ilaçlar (tıbbi bitkiler) olumlu etki yapar

Doğru.

Yanlış.

5004. Alkol etkisi altındaki sürücü trafik durumlarını daha doğru değerlendirir.

Doğru.

Yanlış.

5005. Yorgunluk sürücünün psiko-fiziksel durumunu olumsuz etkiler.

Doğru.

Yanlış.

5006. Yorgunluk, sürücünün psiko-fiziksel durumunu olumlu yönde etkiler.

Doğru.

Yanlış.

5007. Gürültü ve titreşimler sürücünün psiko-fiziksel durumu üzerinde olumlu bir etkiye sahiptir.

Doğru.

Yanlış.

5008. Gürültü ve titreşimler sürücünün psiko-fiziksel durumu üzerinde olumlu etkiye sahiptir.

✓ Doğru

Yanlış

5009. Narkotik (uyuşturucu) sürücünün psiko-fiziksel yeteneklerini olumsuz etkiler.

✓ Doğru

Yanlış

5010. Düzenli yemek sürücünün psiko-fiziksel yeteneklerini olumsuz etkiler.

Doğru.

Yanlış.

5011. Sürücünün diğer yolcuyla konuşması sürücünün psiko-fiziksel yeteneklerini olumsuz etkiler.

✓ Doğru.

Yanlış.

5101. Sürüş sırasında çevre korunur (Eco-driving) ve aracı maksimum hızda sürersek yakıt tasarrufu sağlanır.

Doğru

✓ Yanlış

5102. Sürüş sırasında çevre korunuyor (Eco-driving) ve durdurulan araca gaz verdiğimizde yakıt tasarrufu sağlanıyor.

Doğru

✓ Yanlış

5103. Hızlanma ve ani frenleme olmadan sürüş yapılıyorsa, sürüş sırasında çevreyi koruyun ve yakıttan tasarruf edin (Eko-sürüş).

✓ Doğru.

Yanlış.

5104. Sürüş sırasında çevre korunur (Eco-driving) ve uzun beklemler sırasında motorun kapatılması durumunda yakıt tasarrufu sağlanır.



Doğru.

Yanlış.

5105. Arabayı kısa mesafelerde kullanırsak, sürüş sırasında çevre korunur (Eco-driving) ve yakıt tasarrufu sağlanır.

Doğru.



Yanlış.

5106. Sürüş sırasında çevreyi korur (Eco-driving) ve yoğun trafikte araç kullanmaktan kaçındığınızda yakıt tasarrufu sağlar.



Doğru.

Yanlış.

5107. Maksimum motor devriyle sürüş yaparsak, sürüş sırasında çevreyi korunur ve yakıttan tasarruf edilir (Eco-driving)..

Doğru.



Yanlış.

5108. Ekonomik sürüş, minimum yakıt tüketimiyle karakterize edilir.



Doğru.

Yanlış.

5109. Ekonomik sürüş, maksimum yakıt tüketimiyle değerlendirilir.

Doğru.



Yanlış.

5110. Eko sürüş, orta sayıda motor devri ile sürüş ile değerlendirilir.



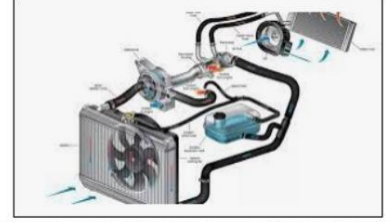
Doğru.

Yanlış.

5201. Soğutma ekipmanları (sıvı/su) motorun çalışmasını sağlar.

✓ Doğru.

Yanlış.



5202. Güvenlik üçgeni arabanın zorunlu bir yedek parçası değildir.

✓ Doğru.

Yanlış.



5203. Yön göstergeleri araç hareketleri sırasında (sollama, sola veya sağa dönme vb.) kullanılır.

✓ Doğru.

Yanlış.



5204. Aracın kontrol paneli, araçtaki yolcu sayısını kontrol etmeye yarar.

Doğru.

✓ Yanlış



5205. Pnömatikteki (lastiklerdeki) düşük hava basıncı aracın dengesini azaltır ve pnömatiklere zarar verir.

✓ Doğru.

Yanlış.



5206. Direksiyon motorun çalıştırılmasına hizmet eder.

Doğru.

✓ Yanlış.



5207. Pnömatikteki (lastiklerdeki) düşük hava basıncı yakıt maliyetlerini artırır.

✓ Doğru.

Yanlış.



5208. Sinyal cihazlarının çalışması fotoğrafta gösterilmemiştir.

✓ Doğru.

Yanlış.



5209. Aracın ABS sistemi frenleme esnasında tekerleklerin kilitlememesini sağlar.

✓ Doğru

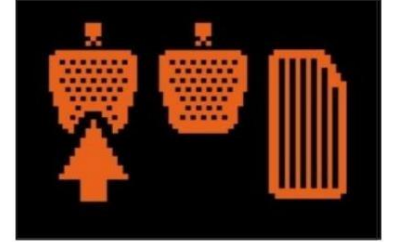
Yanlış.



5210. Motoru aracı durdurmak için kullanılır Doğru.

Doğru

✓ Yanlış.



5211. Fotoğraftaki kontrol lambası, motor sıcaklığının izin verilen sınırı aştığını gösterir (gösterir) - soğutma sistemi arızalıdır.

✓ Doğru.

Yanlış.



5212. Resimdeki kontrol lambası ABS sisteminin çalışmadığını gösterir.

✓ Doğru

Yanlış



5213. Fotoğraftaki kontrol lambası, motor sıcaklığının izin verilen sınırı aştığını gösterir (gösterir) - soğutma sistemi arızalıdır.

Doğru.

✓ Yanlış.



5214. Fotoğraftaki kontrol lambası, yetersiz miktarda motor yağı veya yağlama sistemindeki bir arızayı bildirir (gösterir).

✓ Doğru.

Yanlış.



5215. Fotoğraftaki kontrol lambası araçta sis farlarının açık olduğunu göstermektedir.

- ✓ Doğru.
Yanlış.



5216. Fotoğraftaki kontrol lambası araçta uzun farların açık olduğunu gösterir (gösterir).

- ✓ Doğru.
Yanlış.



5217. Resimdeki kontrol lambası araçta tüm sinyal lambalarının açık olduğunu bildirir (gösterir).

- ✓ Doğru.
Yanlış.



5218. Kontrol lambası alternatörün düzgün çalıştığını bildirir (gösterir).

- ✓ Doğru.
Yanlış.



5219. Kontrol lambası hız sabitleyicinin etkinleştirilmediğini bildirir (gösterir).

- ✓ Doğru.
Yanlış.



5220. Gösterge lambası uzun ışıkların yandığını gösterir.

- ✓ Doğru.
Yanlış.



5221. Kontrol lambası motorda bir sorun olduğunu gösterir (gösterir).

- ✓ Doğru.
Yanlış.



5222. Kontrol lambası park freninin çalıştığını bildirir (gösterir).

Doğru.

✓ Yanlış.



5223. Kontrol lambası emniyet kemerinin çalıştığını bildirir (gösterir).

Doğru.

✓ Yanlış.



5224. Kontrol lambası ESP - Elektronik stabilite programını bildirir (gösterir).

✓ Doğru.

Yanlış.



5225. Kontrol lambası hareket hızını bildirir (gösterir).

Doğru.

✓ Yanlış.



5226. Kontrol lambası motor sıcaklığını bildirir (gösterir).

Doğru.

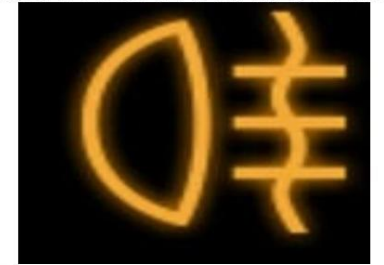
✓ Yanlış.



5227. Kontrol lambası sinyalleri (gösterir) ışıkları bozuk.

Doğru.

✓ Yanlış.



5228. Kontrol lambası hava yastığındaki sorunları bildirir (gösterir).

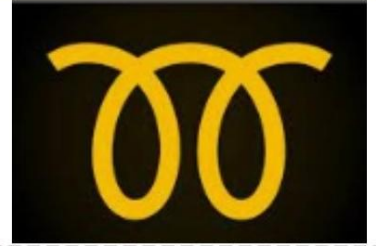
✓ Doğru.

Yanlış.



5229. Kontrol lambası ısıtıcıların arızalı olduğunu (dizel) bildirir (gösterir).

- ✓ Doğru.
Yanlış.



5230. Kontrol lambası direksiyon servosunun arızalı olduğunu bildirir (gösterir).

- Doğru
✓ Yanlış



5231. Şek. Ekolojik rejim sunuluyor.

- ✓ Doğru.
Yanlış.



5232. Küçük güvenlik mesafesi.

- ✓ Doğru.
Yanlış.



5233. Fotoğraf sürüş süresi ölçeri göstermektedir.

- Doğru.
✓ Yanlış



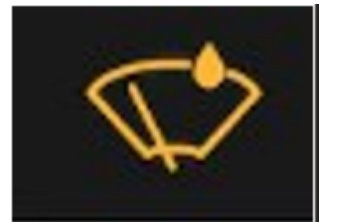
5234. Fotoğrafta bir çiçek bahçesi görülüyor.

- Doğru.
✓ Yanlış



5235. Şek. Cam yıkamak için su eksikliği var.

- ✓ Doğru.
Yanlış.



5301. **Karayolu trafiğinde sürücünün güvenliğini karakterize eden şey?**

- ✓ Karayolu trafiğinde kültür.
- Araç kullanırken en sigara içmek.
- Araç geliştirdiği maksimum hızda sürüş.

5302. **Defansif sürüşün ilkeleri nelerdir?**

- Sürücü, aracın sahibi olmalıdır.
- Trafik katılımcılarının saldırganlığı
- ✓ Başkalarının hatalarına karşı hoşgörülü olun.

5303. **Trafikte kültür ne demektir?**

- ✓ Trafikte karşılıklı saygı.
- Araç kullanırken alkol içmek.
- Trafik katılımcılarının saldırganlığı.

5304. **Defansif (son) sürüşün ilkeleri nelerdir?**

- ✓ Trafik durumlarının gelişiminin tahmini.
- Gecikmiş reaksiyon.
- Araç kullanırken cep telefonu kullanmak.

305. **Defansif sürüşün ilkeleri nelerdir?**

- ✓ Gecikmeli yanıt
- Sürüş sırasında güvenli mesafeyi korumak.
- Geceleri araç kullanırken her zaman uzun farları kullanın.

5306. **Karayolu trafiğinde sürücünün güvenliğini karakterize eden şey?**

- Trafiğe girmek için acele ediyorum.
- Araç geliştirdiği maksimum hızda sürüş.
- ✓ Karayolu trafiğinde kültür.

5307. **Trafik katılımcıları için güvenilirlik ilkesinin geçerli olmadığı kişiler?**

- ✓ Çocuklar, yaşlılar, engelliler.
- Otobüs şoförleri.
- Profesyonel sürücüler.

5308. **Karayolu trafiğinde yanlış davranış olarak kabul edilenler?**

- ✓ Trafik ve güvenlik kurallarını ihlal eden her türlü düzensiz davranış.
- Sadece trafik-kazasına neden olan davranışlar.
- Yalnızca sürücü defansif sürüş uygularsa.

5309. **Çocuklarda neden güven ilkesi geçerli değil?**

- ✓ Eylemleri tahmin edilemez.
- Saldırganlık, rı nedeniyle.
- Trafik kurallarını iyi biliyorlar.

5310. **Yeni ve deneyimsiz sürücülerin akılda tutması gerekenler.**

- ✓ Seni nasıl trafiğe çıkardılar.
- Seni sadece geceleri gezdiriyorlar.
- Araç kullanırken yandaş yolcu bulundurulmasına izin verilmez.

5311. **Genç ve tecrübesiz sürücülerin trafik kazalarına sebep olmasının sebepleri nelerdir?**

- Araç sürücünün mülkiyetinde değildir.
- ✓ Sürüş deneyimsizliği.
- Defansif sürüş uygulaması.

5312. **Genç ve deneyimsiz sürücülerin bilmesi gerekenler?**

- ✓ Tehlikeli durumlarda nasıl tepki verilir?
- Araba sürerken msm okumak.
- Gelen sürücülerin yaşlarını biliyorsunuz.

5313. **Genç ve deneyimsiz sürücüler neden karayolu trafik güvenliğini tehlikeye atıyor?**

- ECO sürüş uygulaması.
- ✓ Trafik kazalarına neden olan nedenlerin bilinmemesi.
- Trafik kurallarına uyum.

5214. **Genç ve deneyimsiz sürücüler neden karayolu trafik güvenliğini tehlikeye atıyor?**

- Aracı otomatik şanzımanla kullanıyorlar.
- ✓ Akranlarına karşı baskın olmak isterler.
- Tüm kategoriler için ehliyetleri yoktur.

5215. **Karayolu trafiğinde tehlike altındaki katılımcılar kimlerdir?**

- ✓ Çocuklar, körler, engelliler.
- Otobüslerdeki yolcular.
- Tramvay sürücüsü.

5216. **Sokakta çocukların tepkisi?**

- ✓ Çoğu durumda trafikteki tehlikenin farkında değildir.
- Cinsiyete bağlı olarak.
- Her zaman trafik kurallarına uygun olarak.

5217. **Bunlar trafik katılımcılarının görev ve sorumluluklarıdır?**

- Yolda reklamları izliyorsunuz.
- Trafik işaretleri üreticisini biliyorsunuz.
- ✓ Sokağa eşya veya çöp atmayın.

5218. **Araç kullanırken sürücünün dikkatini neye yöneltmeli?**

- Telefonu kullanıyoruz.
- ✓ Yaya.
- Radio kullanımı.

5219. **Araç kullanırken sürücü nelere dikkat etmelidir?**

- ✓ Yayalar ve trafik işaretleri hakkında.
- Cep telefonundan mesaj yazarken dikkatli olun.
- Sollama sırasında araç tipinde.

5220. **Karayolu trafiğindeki tehlikeli davranışları karakterize eden şeyler?**

- Araba sürerken konsantrasyon.
- ✓ Tehlikeli durumlara girmek.
- Trafik kurallarına uygun davranış

5221. **Defansif sürüşün ilkeleri nelerdir?**

- Acele acele.
- Diğer katılımcılar tarafından trafik kurallarının ihlali nedeniyle kazaların önlenmesi.
- Yalnızca otomatik şanzımanlı araçla sürüş.